

Attraktive Innenstadt

IDEENPHASE

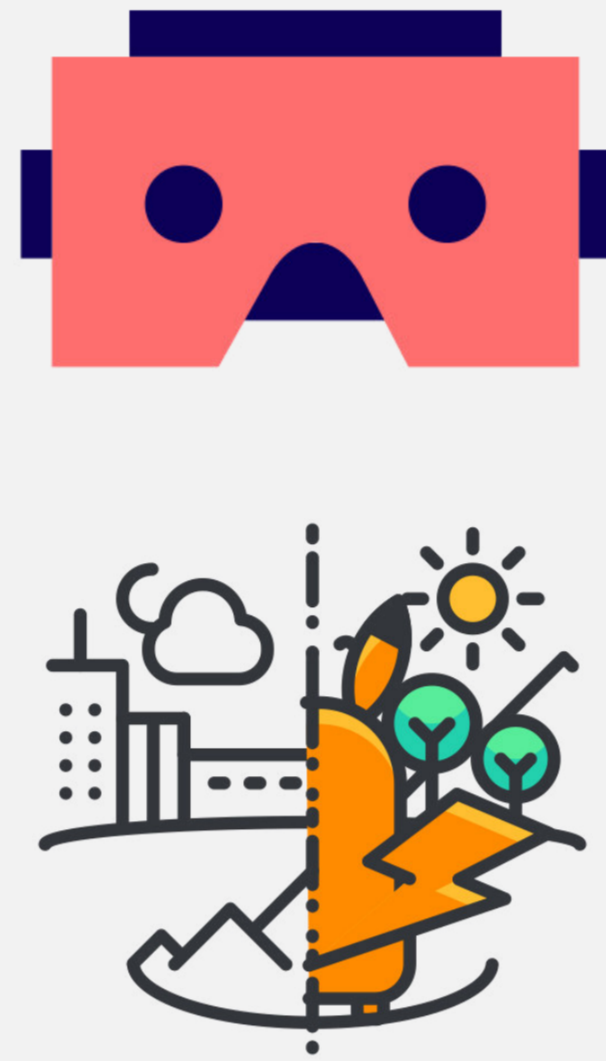


2019-2020

ERWEITERUNG TOURISMUS ✕ APP "SOESTOUR"

Die bestehende Tourismus-App der Wirtschaft & Marketing Soest (WMS) soll erweitert werden. Dafür werden einzelne Stationen in der App auch in virtual reality (VR) und augmented reality (AR) erlebbar gemacht.

2019-2020

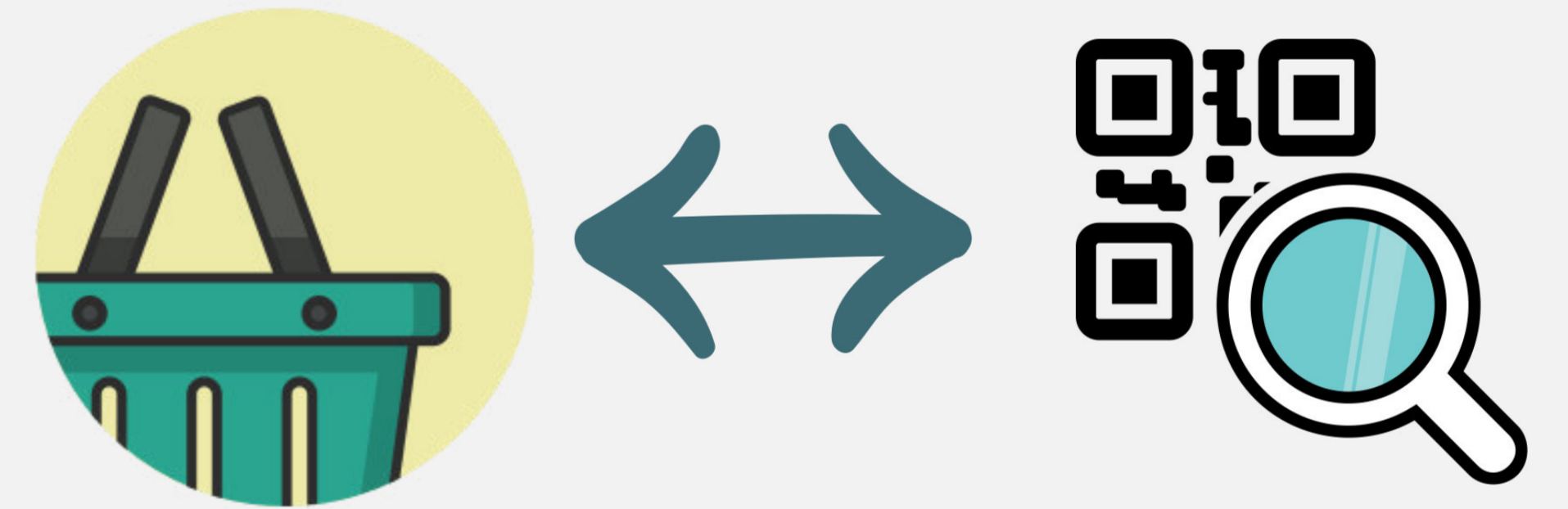


ANTRAG ZUR
PRÜFUNG BEI MVIDE



✕ ABHOL-/AUSTAUSCHBOXEN

Installation einer oder mehrerer Stationen für das Abholen oder Austauschen von Paketen oder anderen Lieferungen, bei denen die Zustellung bis zur Haustür zu aufwändig ist, oder wo eine Abholung im Laden zu den regulären Öffnungszeiten nicht möglich ist. Das System funktioniert über QR-Codes und eine eigens entwickelte App. Ein Projekt gemeinsam mit der Hochschule Hamm-Lippstadt.



CITY WLAN ✕

2018-2019

Das Projekt eines innenstadtweiten kostenfreien WLANs für alle Soester*innen und Besucher*innen ist bereits begonnen. Nach und nach soll die gesamte Fußgängerzone mit WLAN ausgestattet werden. Um das Projekt kümmern sich die Stadtwerke und die Stadt gemeinsam mit dem Verein Freifunk.



2019-2021

✕ STADTPORTAL

Stadtportal mit City App inklusive Schnittstelle zu Bürgerportalangeboten, Veranstaltungen, städtischen Tochterunternehmen (z.B. WMS, Stadtwerke); Redaktion über gemeinsames CMS, Struktur über Microsites, Verknüpfung mit Bonussystem ist angedacht.

Projektumsetzung



IDEENPHASE

