

Die Idee

Es ist eine schöne alte Tradition, zu einem besonderen Anlass einen Baum zu pflanzen. Soesterinnen und Soester können diesem Brauch jetzt im Soester Bürgerwald folgen — beispielsweise zur Geburt oder zur Hochzeit, in Verbindung mit einem Ehejubiläum, einer Taufe, einer Kommunion oder Konfirmation, einem Firmenjubiläum, einem Geburtstag, dem Schulabschluss (Haupt-schulabschluss, Mittlere Reife, Abitur) oder einem anderen wichtigen Tag. Der Baum ist später lebendige Erinnerung an dieses besondere Ereignis. Aber auch ohne konkreten Anlass gibt es viele gute Gründe, einen Baum zu pflanzen oder pflanzen zu lassen.

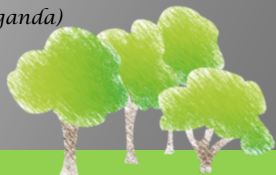
Man kann diesen Baum wiederkehrend aufsuchen, allein oder um sich dort zu treffen. Der Bürgerwald darf gern Ausflugsziel werden — nicht nur für Baumpaten.

Wir suchen jetzt Baumspender/Baumpaten für den Bürgerwald Soest.

*„Die beste Zeit, einen Baum zu pflanzen,
war vor 20 Jahren.*

Die nächstbeste Zeit ist jetzt.“

(aus Uganda)



Baumpate werden

Sie möchten gern einen besonderen Anlass mit der Pflanzung eines Baumes verbinden?

Ihnen gefällt die Idee, einen Baum zu spenden, Baumpate zu werden und wollen sich darüber informieren?

Sie wollen nicht nur über Klima- und Umweltschutz reden, sondern selbst aktiv einen Betrag leisten und einen Baum spenden?

Dann rufen Sie uns an:

02921 103-3333

Wo und Wie

Westlich vom Endlosen Weg entsteht der Soester Bürgerwald auf einer ehemaligen Ackerfläche bzw. einer ehemaligen Brache.

Auf einer rund 1,7 ha großen Fläche können 156 Bäume gepflanzt werden. Die Bäume werden im Abstand von 10 m gepflanzt. Bei Pflanzung haben die Bäume einen Stammumfang von 16 bis 18 cm. Sie sind dann je nach Baumart zwischen 5 und 6 m hoch.



Bürgerwald Soest



Mittlerweile ist Fläche im Nordosten bepflanzt. Auch die Pflanzstellen für die Jahresbäume sind vergeben bzw. für 2021 reserviert. Da sich auf der noch freien südwestlichen Fläche schon bodentypische Fauna entwickelt hat, wird die Pflanzfläche den natürlichen Gegebenheiten angepasst. Entlang des Weges gegenüber und versetzt zu den Jahresbäumen wird die Reihe R1-R18 zur Pflanzung vorbereitet.

Hier stehen folgende Bäume zur Auswahl:

- ◆ Bergahorn
- ◆ Hainbuche
- ◆ Rotbuche
- ◆ Stieleiche
- ◆ Vogelkirsche



Spendenhöhe

Eine Baumspende beträgt für jeden Baum pauschal 300 €. Darin sind der Baumpreis und die Pflanz- und Pflegekosten enthalten.

Der praktische Ablauf

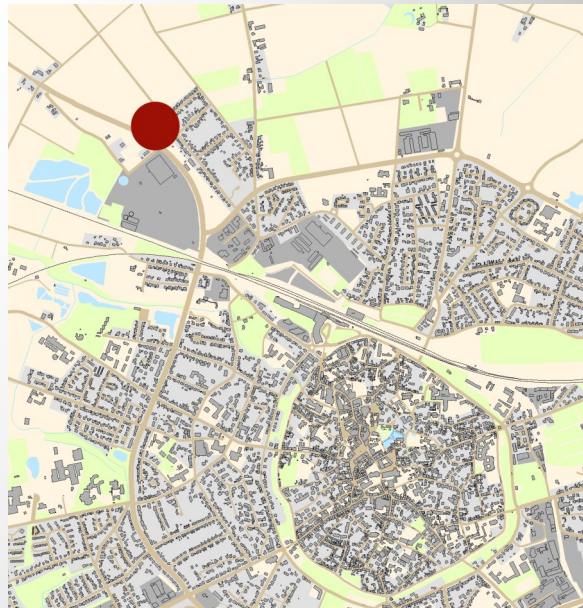
Baumpaten können sich eine der genannten Baumarten aussuchen. Die Bestellung erfolgt schriftlich. Der genaue Standort wird gemeinsam abgestimmt. Auf Wunsch erhält der Baumpate eine Spendenquittung. Es wird auch eine Urkunde ausgestellt, aus welcher der Standort des Baumes hervorgeht. Auf Wunsch wird ein Namensschild angefertigt und angebracht (kostenpflichtig).

Wollen Sie einen Baum verschenken? Um ein Geschenk überreichen zu können, bekommen Sie von uns als Symbol einen entsprechenden Gutschein.

Gepflanzt wird einmal im Jahr im Herbst. Pflanztermin, Urkundenvergabe und Pflanzfest ist am dritten Samstag im November. Der nächste Termin ist am 20.11.2021.



Lage des Bürgerwaldes



Erreichbar über den Endlosen Weg.

Kontakt

Stadt Soest

Abteilung Stadtentwicklung und Bauordnung

Maria Kroll-Fiedler

Windmühlenweg 21

Tel. 02921/103-3333

m.kroll@soest.de



Bürgerwald



Soest

Baum spenden – Pate werden