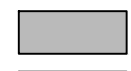

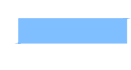

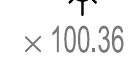


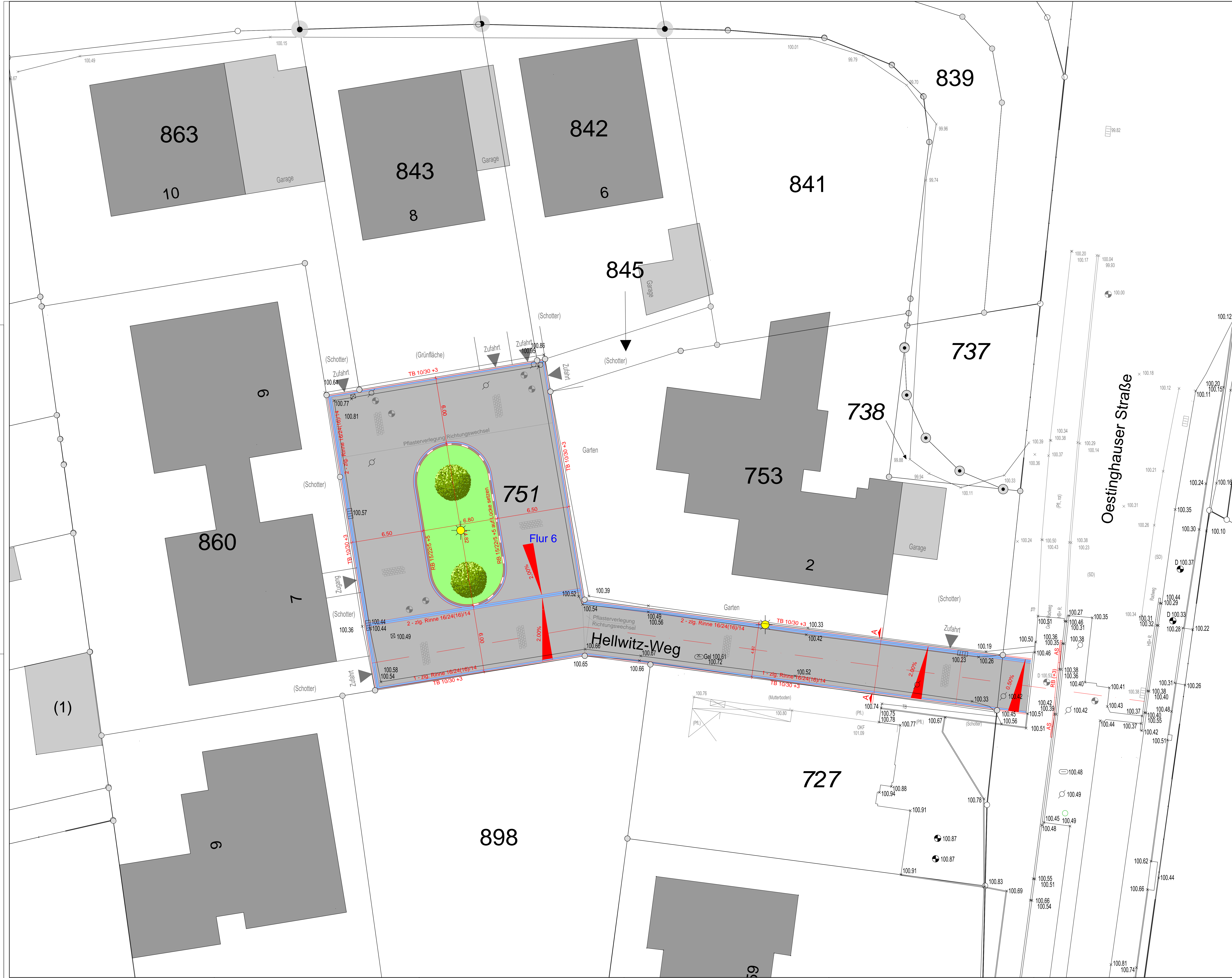


**LEGENDE**

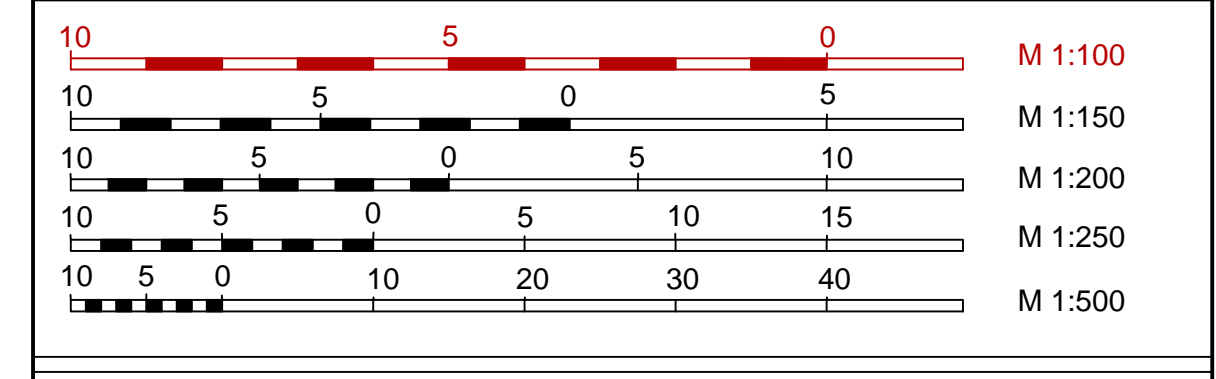
-  gepl. Fahrbahn (Betonsteinflechter 24/16/10, grau, in Reihen)
-  gepl. Grünflächen
-  gepl. Bord
-  gepl. Rinne
-  gepl. Baum
-  gepl. Beleuchtung
-  vorh. Geländeöhe



Gebäudebestand Hellwitz-Weg nachrichtlich  
Der Bestand wurde einem Luftbild entnommen

Bearb.	Datum	Planänderung
a	LS 11.09.19	Pflasterverband eingezeichnet, Umräumung des Beetes
b	LS 23.09.19	Bordsteine des Beetes auf Lücke setzen (im Norden und Osten)
c		
d		
e		
f		
g		

Auftraggeber / Bauherr:  **Stadt Soest**  
Rathaus  
59494 Soest



Projekt: 2. Änderung des Bebauungsplanes Nr. 62.4 "Baugebiet Oestinghauser Straße" Hellwitz - Weg		Plan Nr. LP 501-1.1b	
bearbeitet	Datum	Zeichen	
18.06.2019			
<b>Ausführungsplanung</b>		gezeichnet	
<b>Lageplan</b>		geprüft	
Maßstab 1:100		Beratender Ingenieur:	
Aufgestellt: <b>IBB</b> INGENIEURBÜRO BAUMGARTEN		Beratender Ingenieur: IBB INGENIEURBÜRO BAUMGARTEN	