



Stadt
Soest



Gestaltungsbeirat der Stadt Soest

1. Sitzung 2022

Mittwoch, den 9. Februar 2022

- TOP 1** Vorstellung eines neuen Beiratsmitgliedes:
Frau Dr.-Ing. Patricia Merkel, Architektin BDA
- TOP 2** Wahl eines/einer Vorsitzenden
- TOP 3** Kleine Osthofe 24, Abbruch der ehemaligen Schreinerei und
Errichtung eines Wohngebäudes
- TOP 4** Hansastrasse 9, Umbau des Wohngebäudes
- TOP 5** Höggenstraße 5c, Neubau Verlagsgebäude für den Soester
Anzeiger & Hellwegradio
- TOP 6** Höggenstraße 7b, Neubau eines Wohnhauses



TOP 1

Vorstellung eines neuen Beiratsmitgliedes:
Frau Dr.-Ing. Patricia Merkel, Architektin BDA



TOP 2

Wahl eines/einer Vorsitzenden



TOP 3

Kleine Osthofe 24,
Abbruch der ehemaligen Schreinerei und Errichtung eines Wohngebäudes





Lage im Stadtgebiet



0 75 150 300 Meter



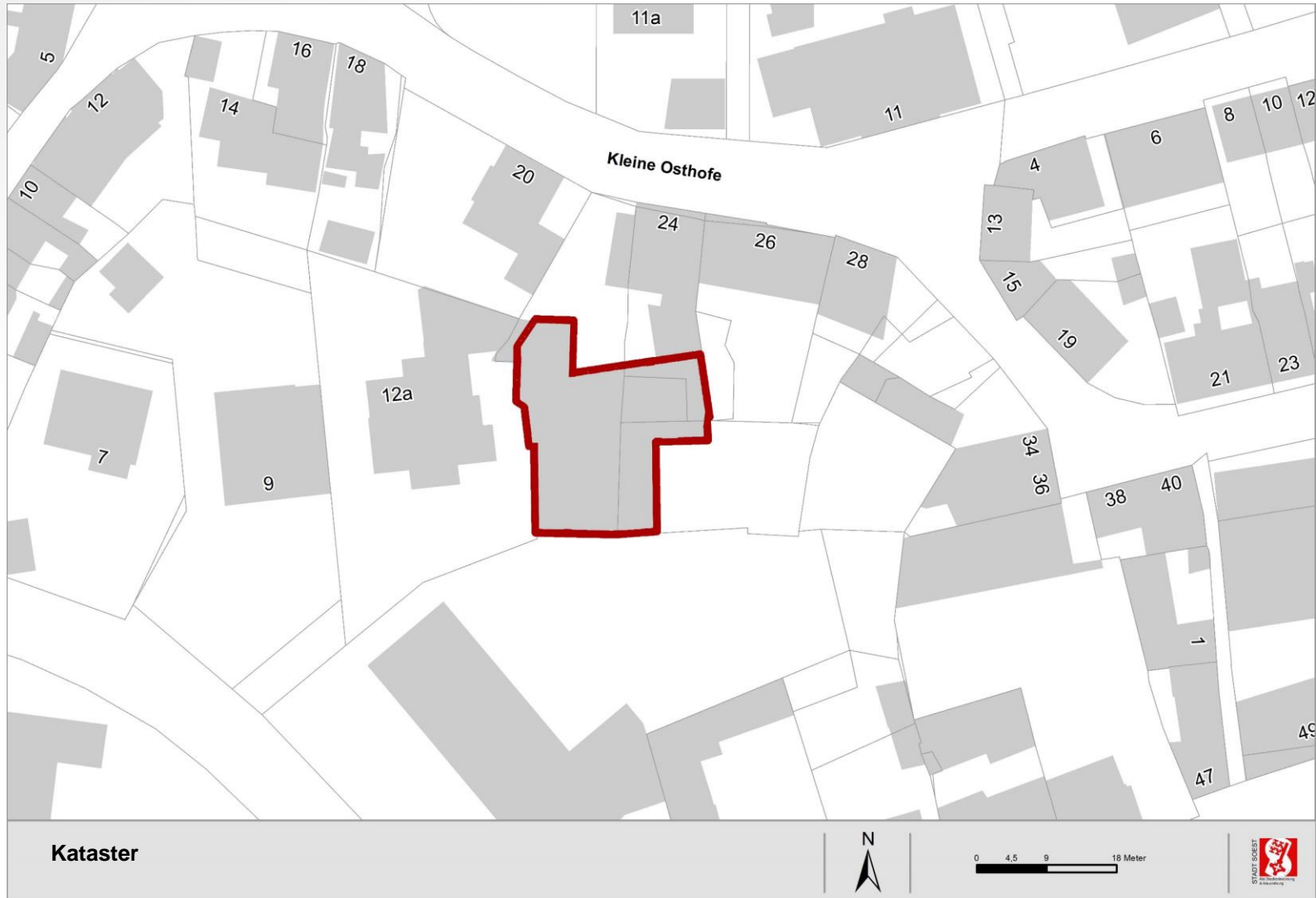


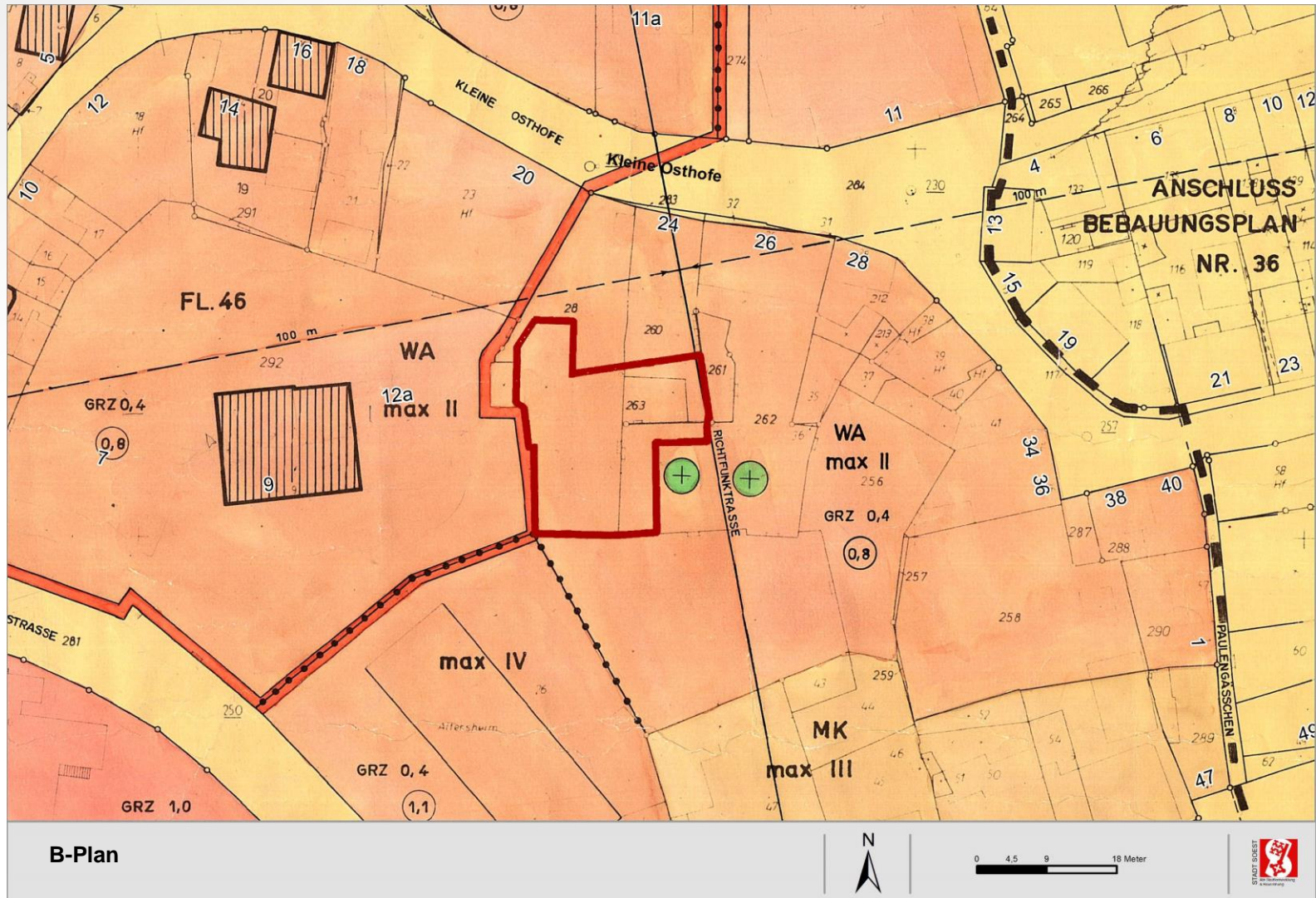
Aktuelles Luftbild

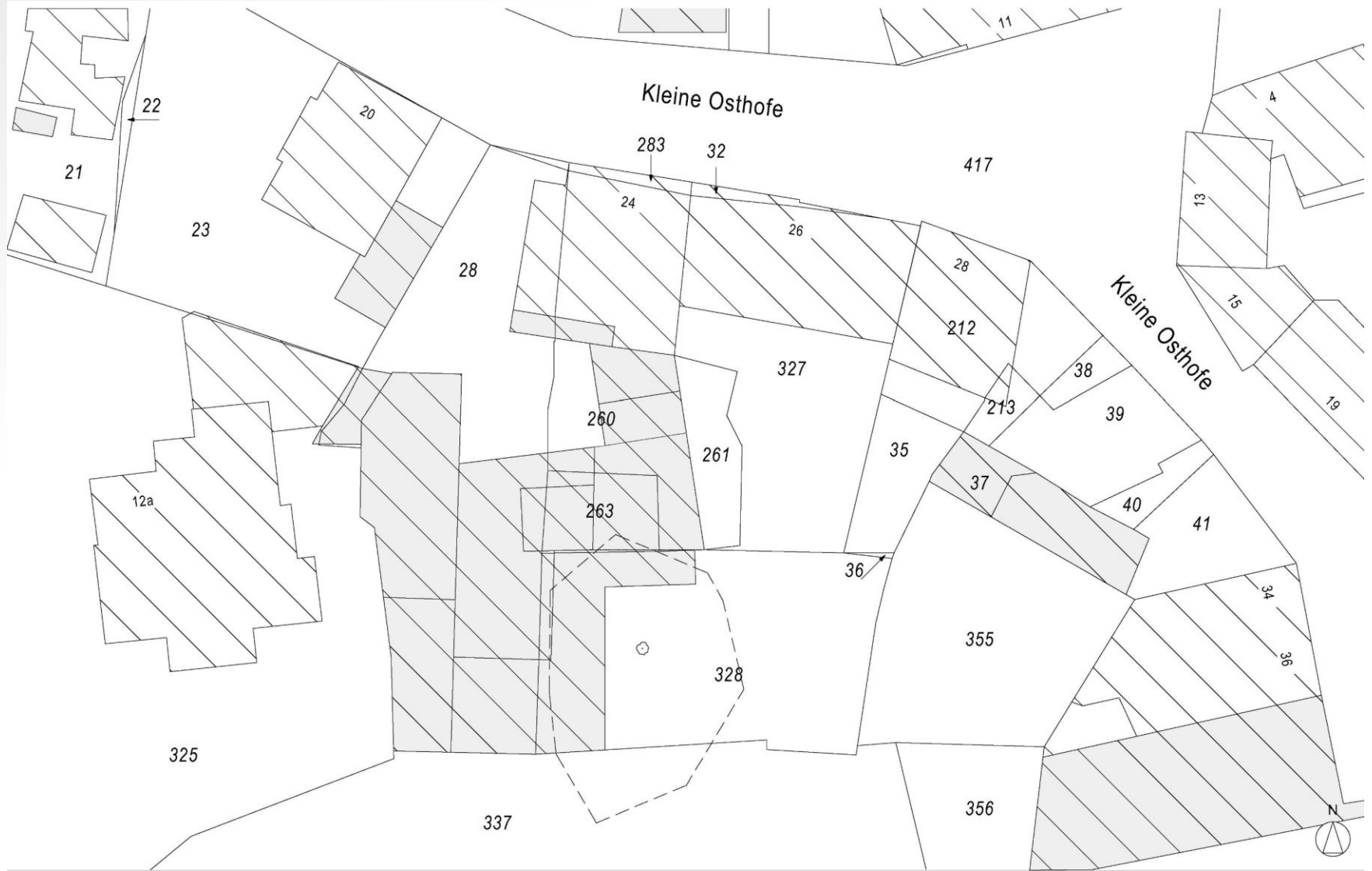


0 4,5 9 18 Meter



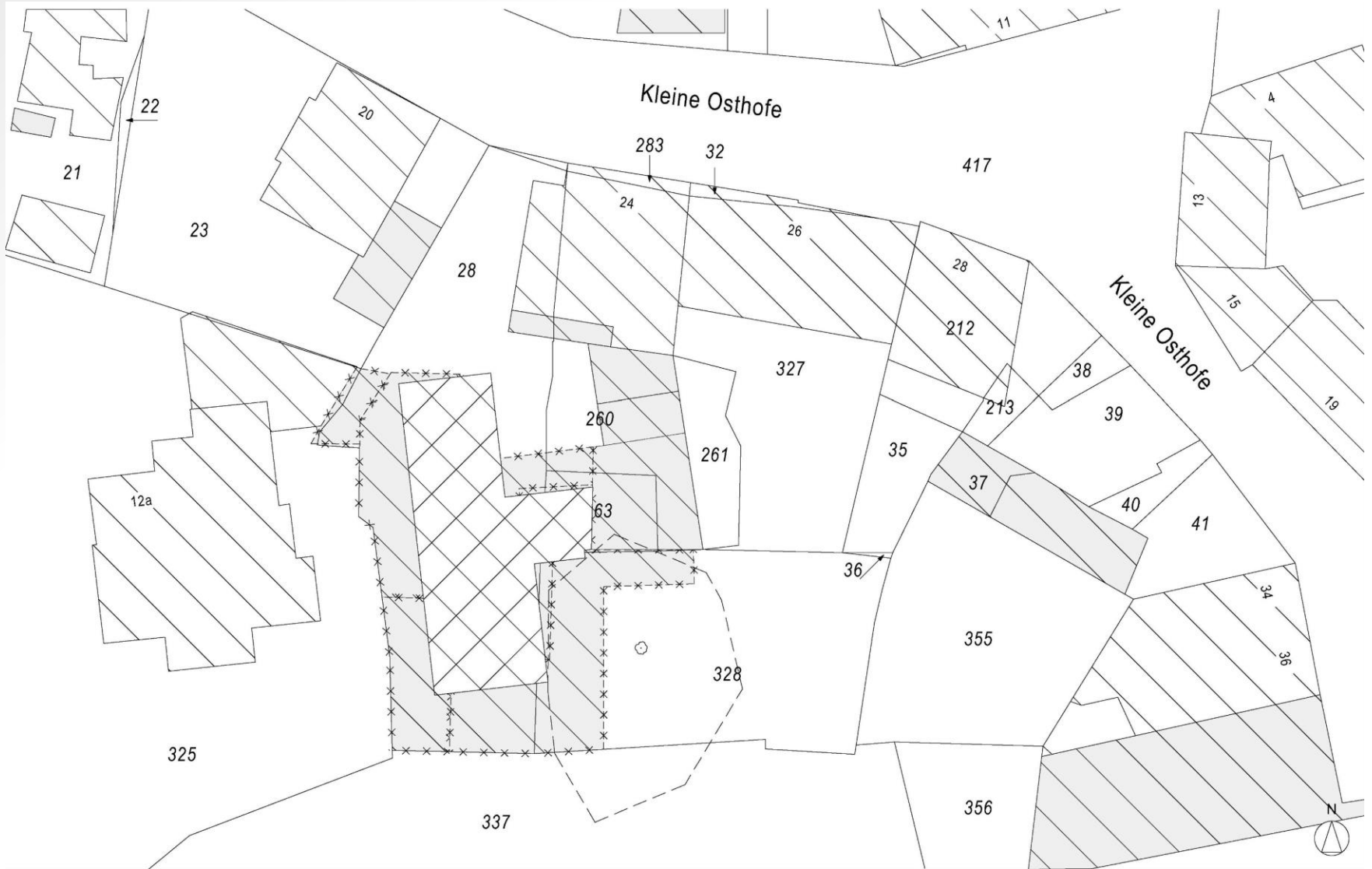






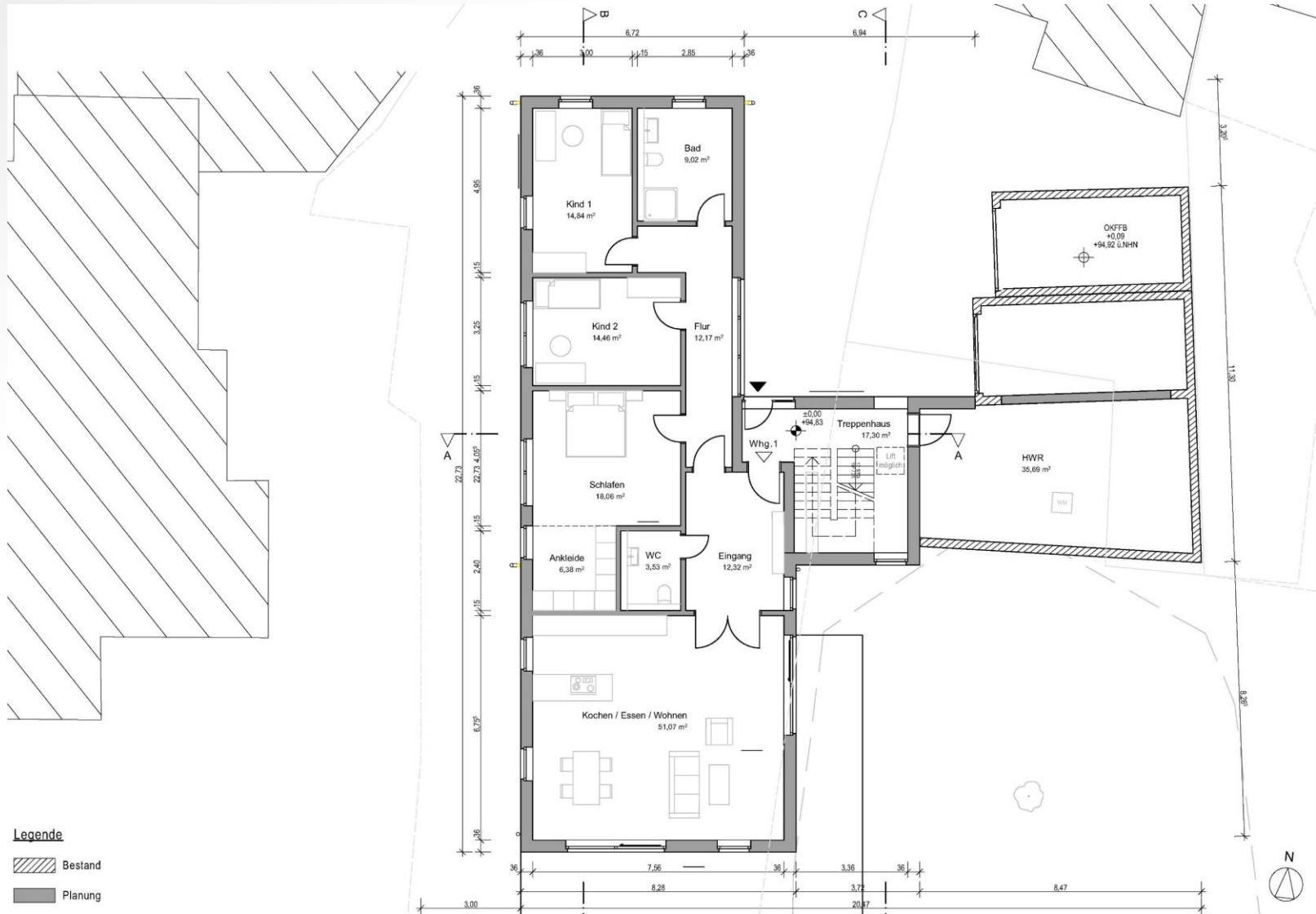
Bestand





Abbruch und Neubebauung



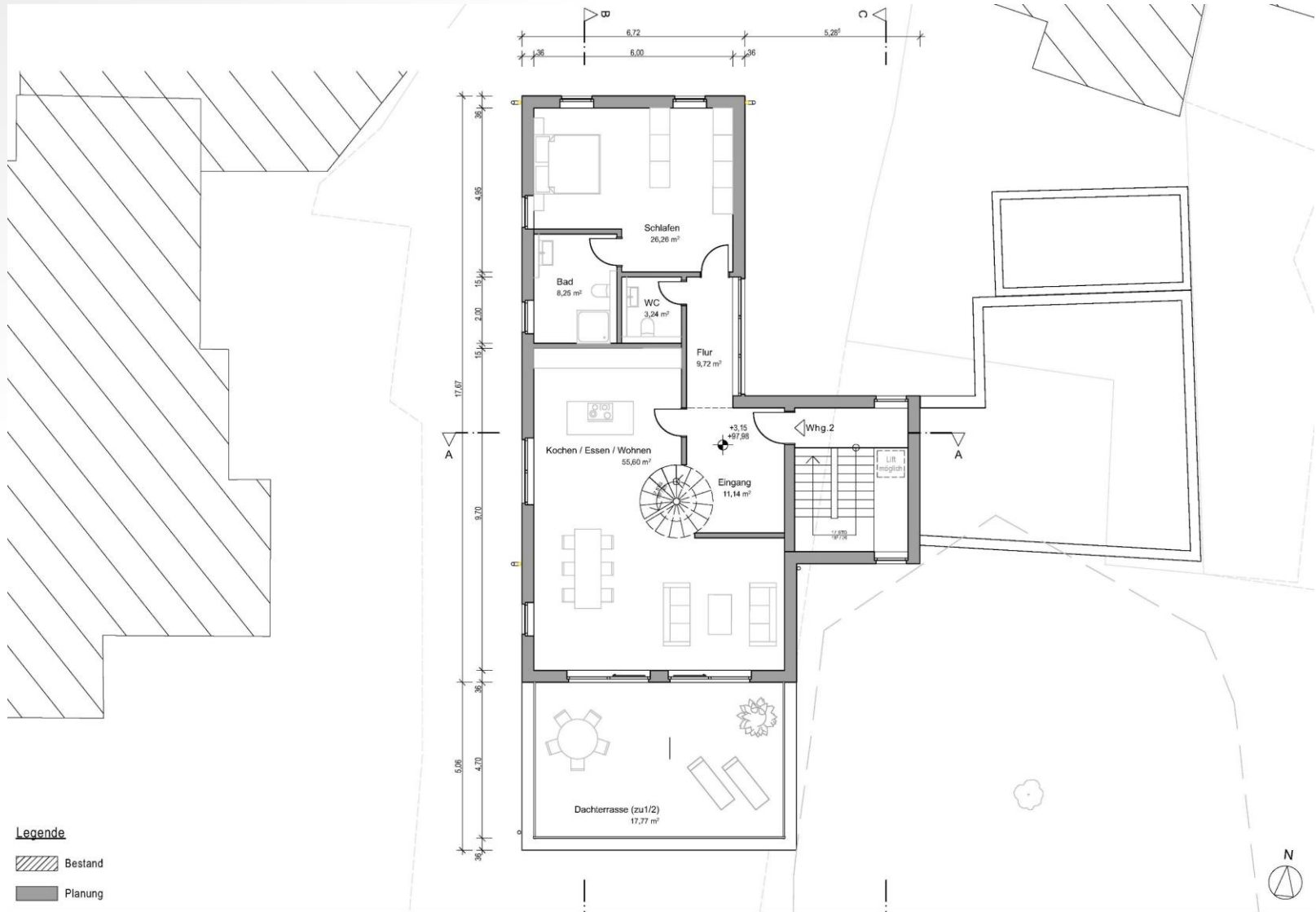


Legende

- Bestand
- Planung

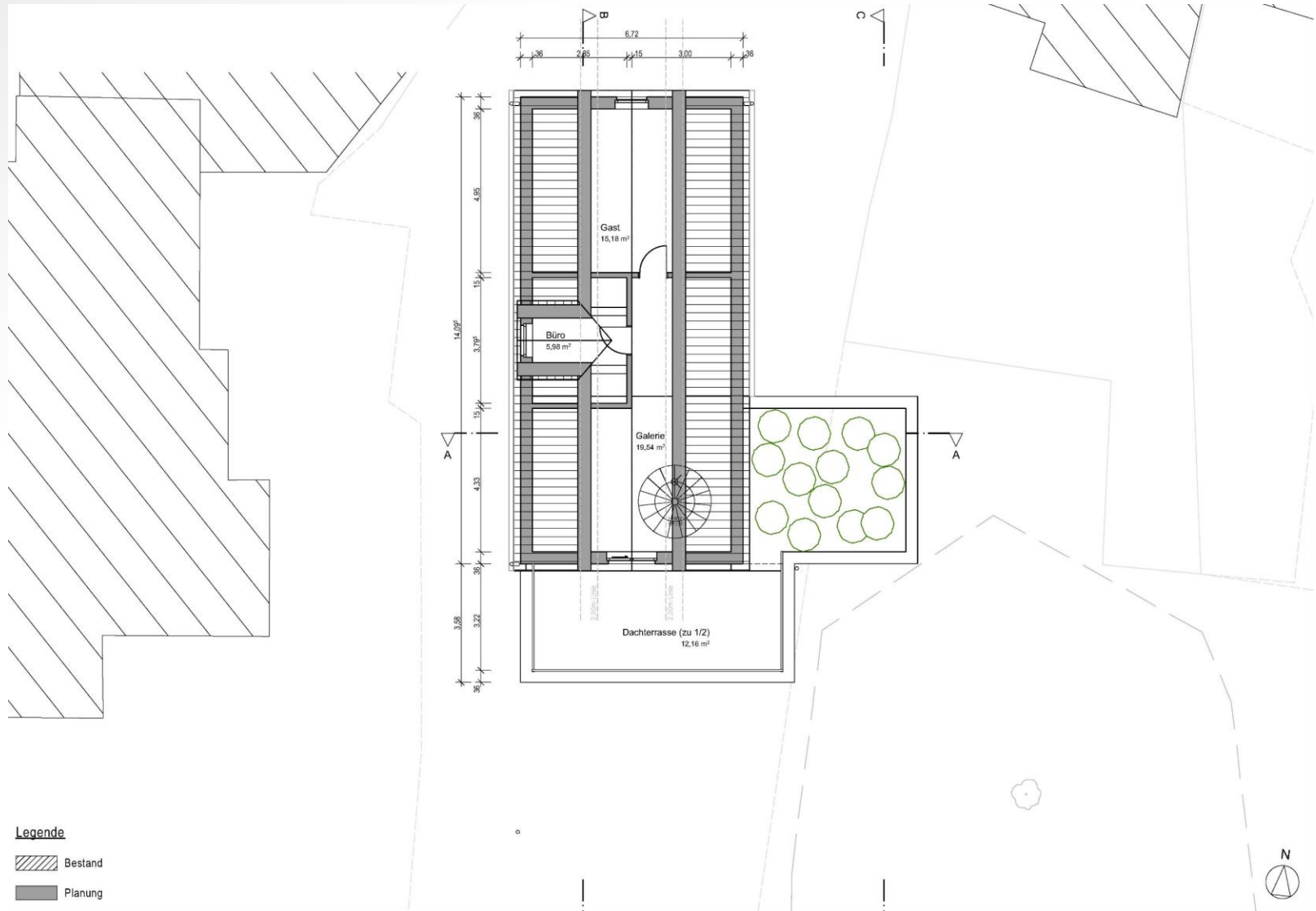
Erdgeschoss





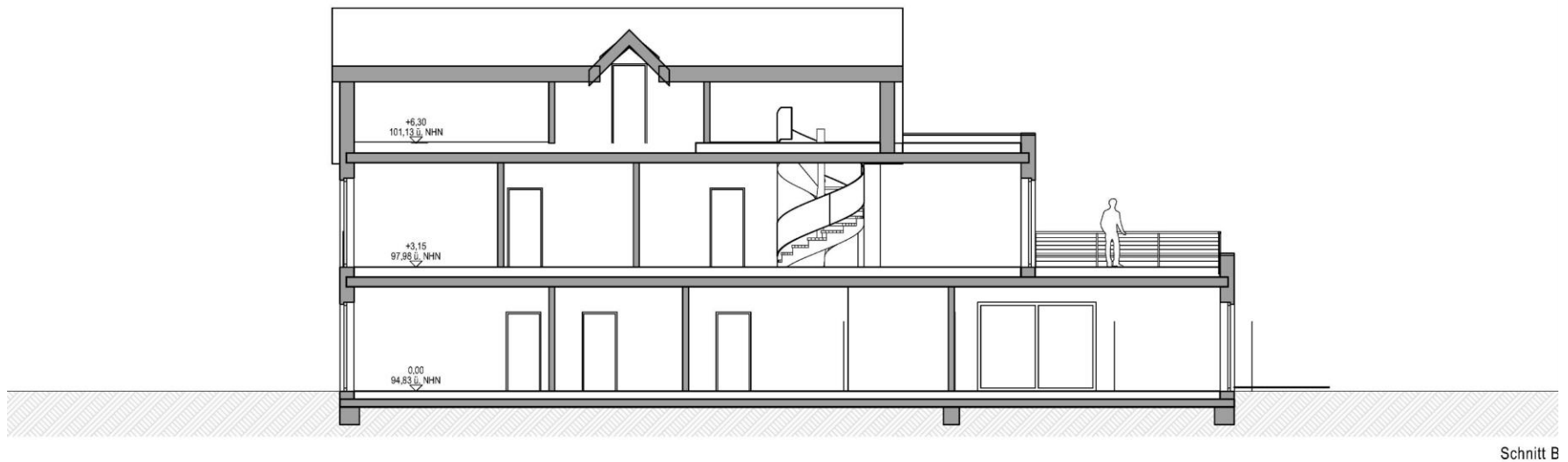
Obergeschoss





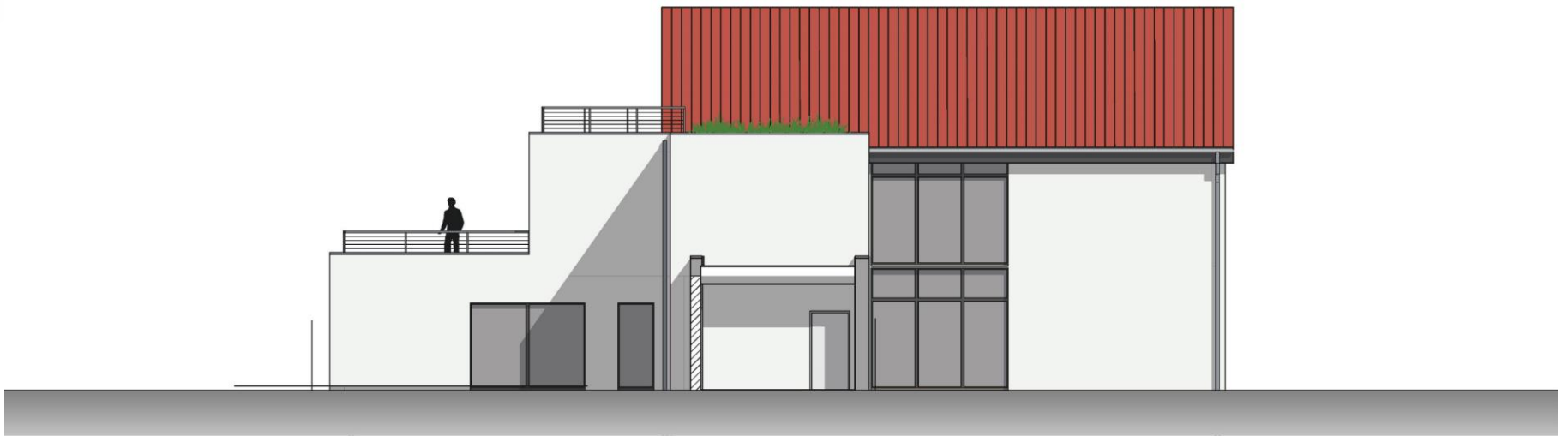
Dachgeschoss







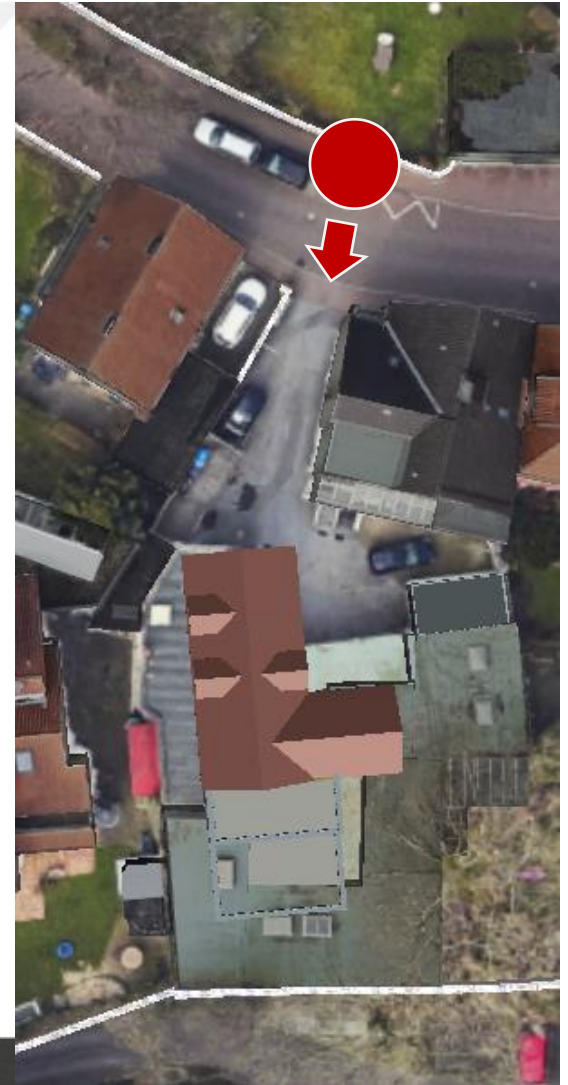
Ansicht Nord



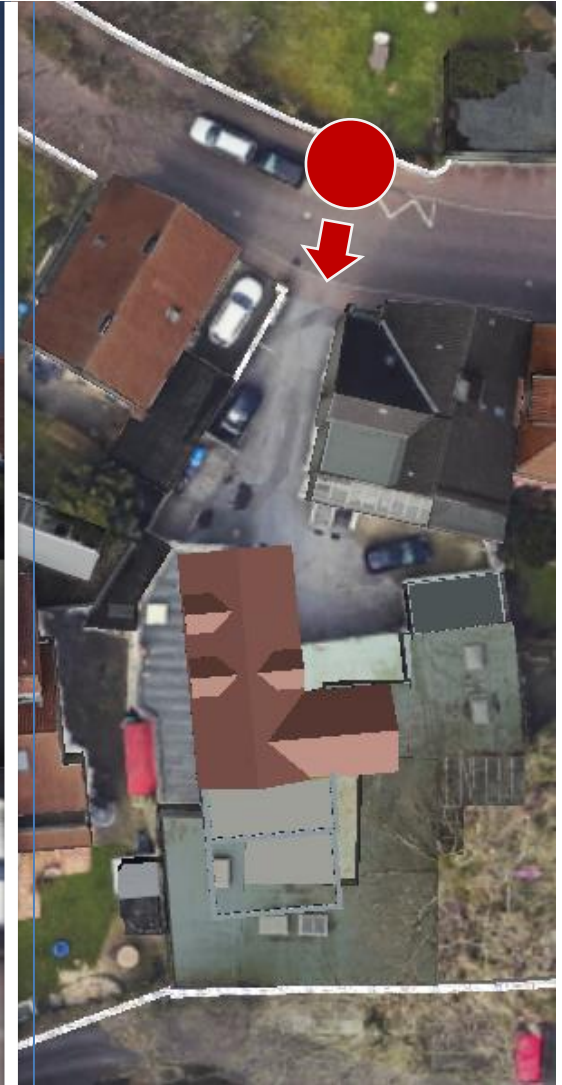
Ansicht Ost



**Ansicht Süd****Ansicht West**



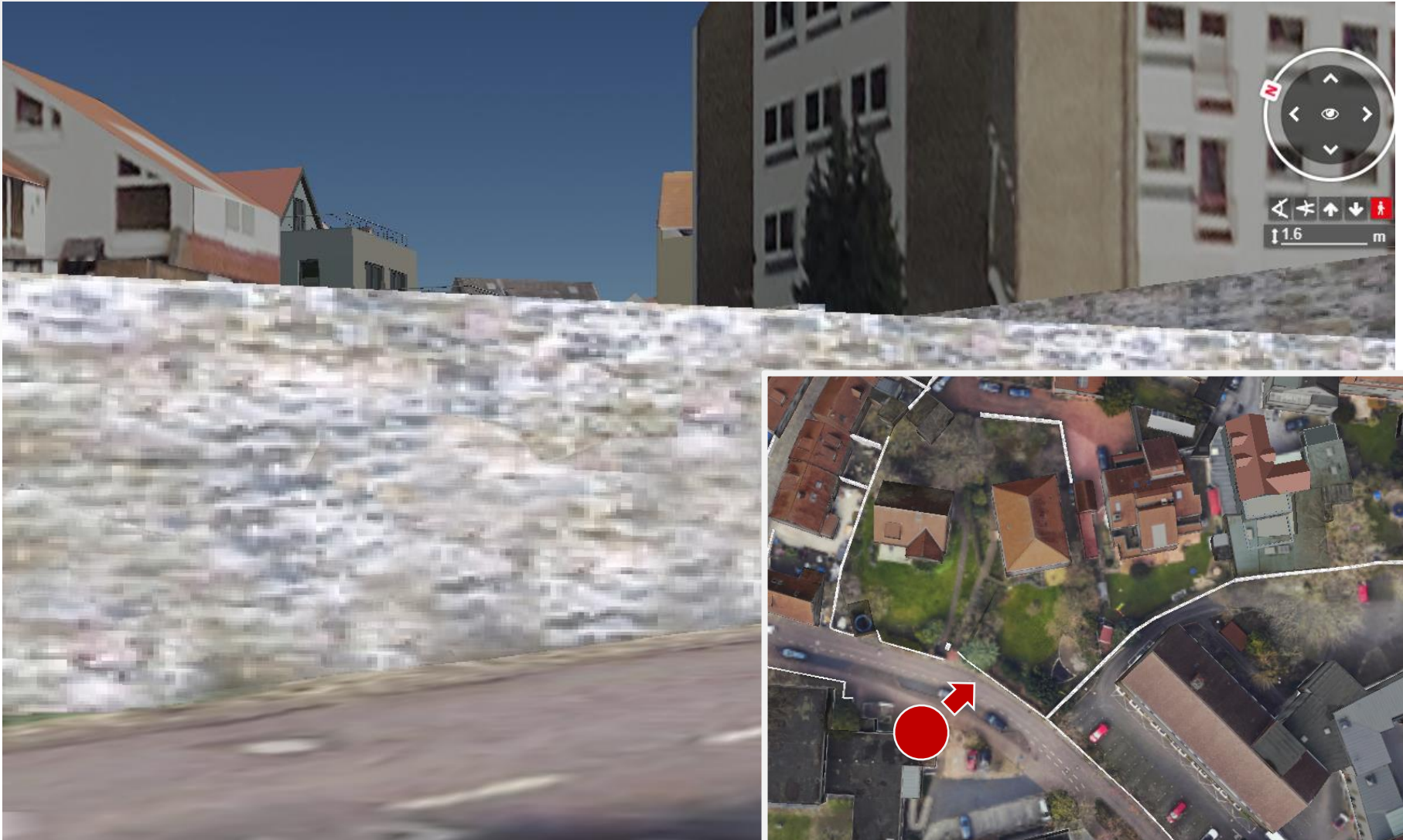
Straßenansicht Kleine Osthofe



Straßenansicht 3D-Stadmodell



Gartenansicht



Straßenansicht Severinstraße



TOP 4

Hansastraße 9, Umbau des Wohngebäudes





Lage im Stadtgebiet



0 75 150 300 Meter

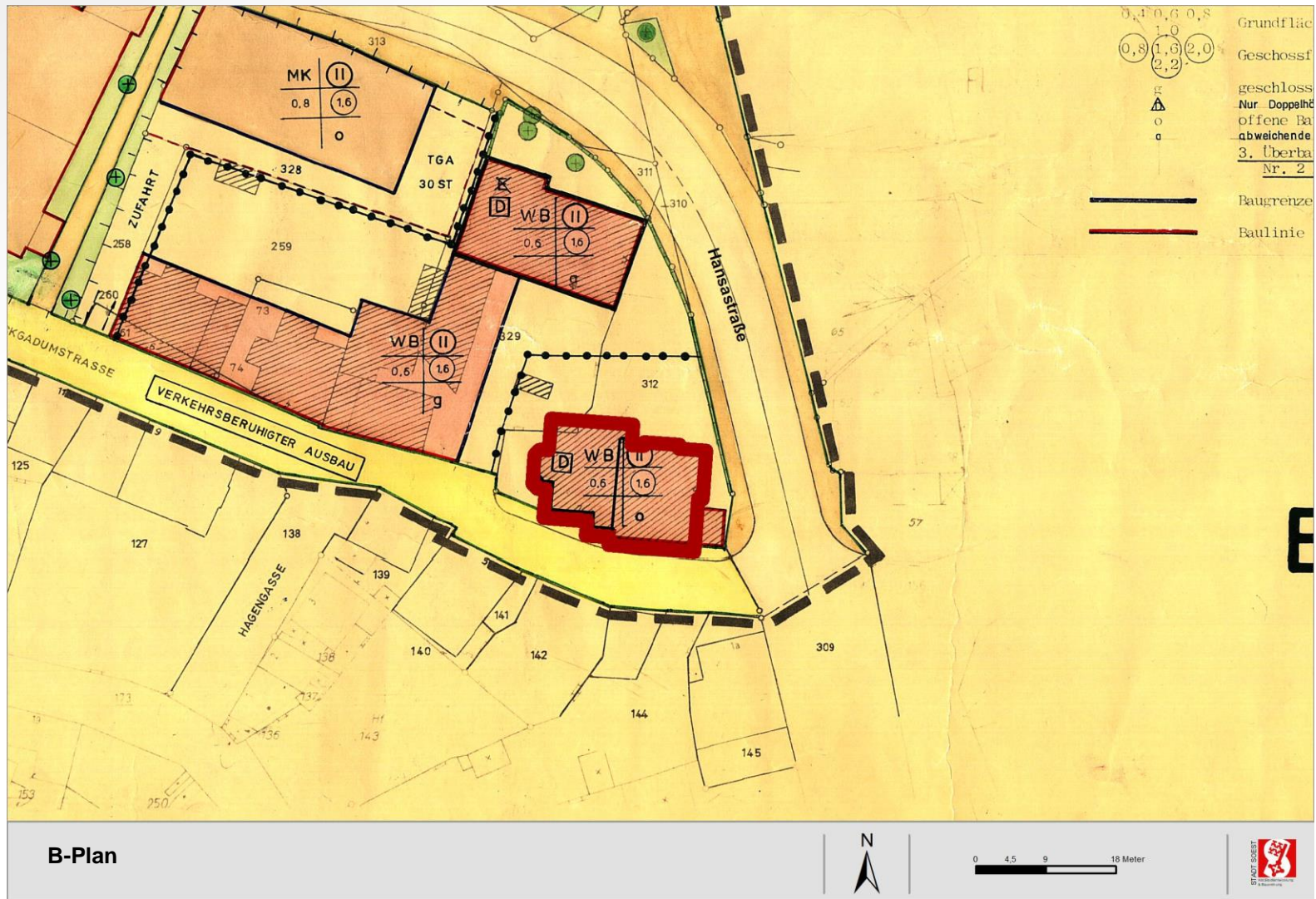


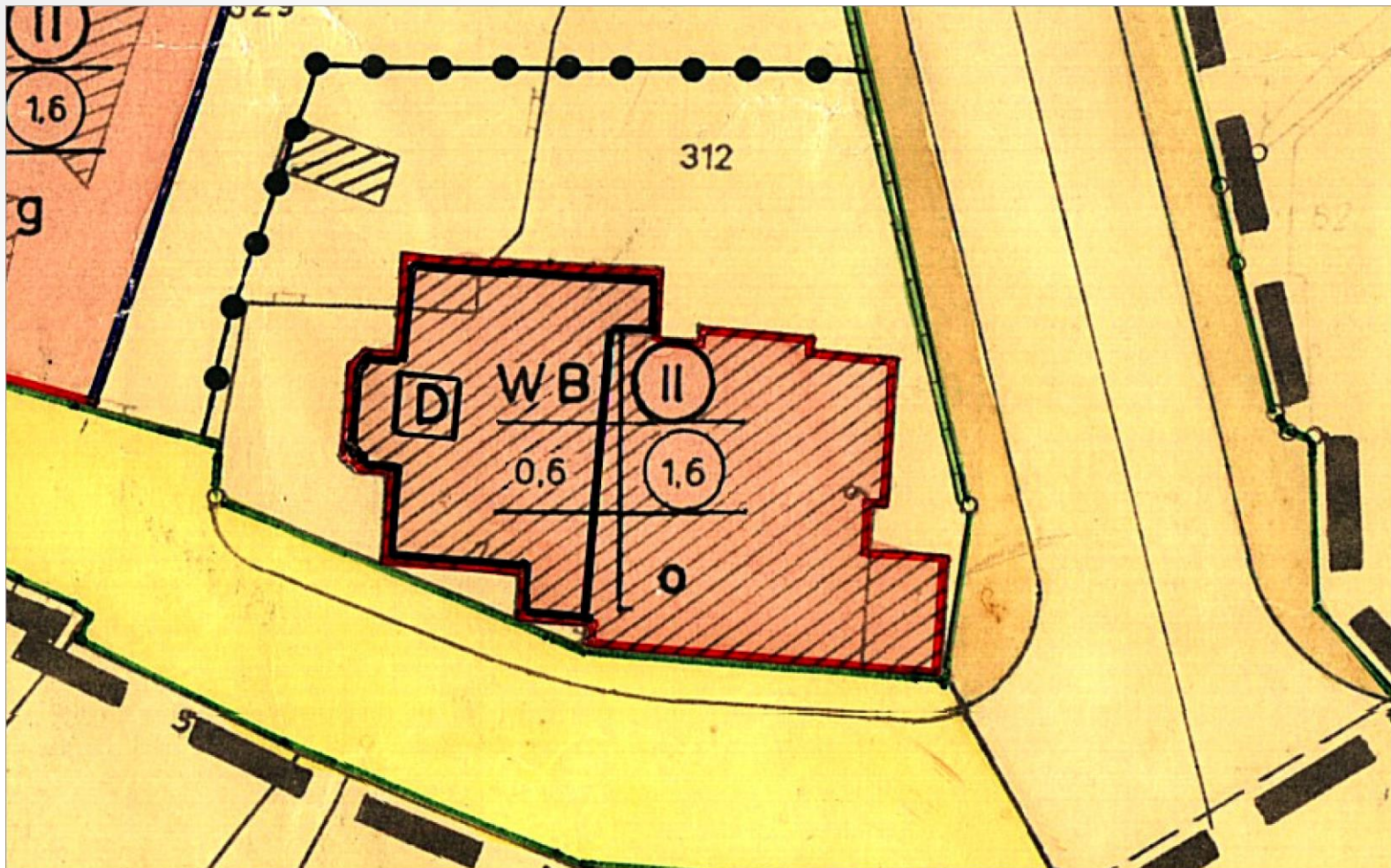


Aktuelles Luftbild









B-Plan

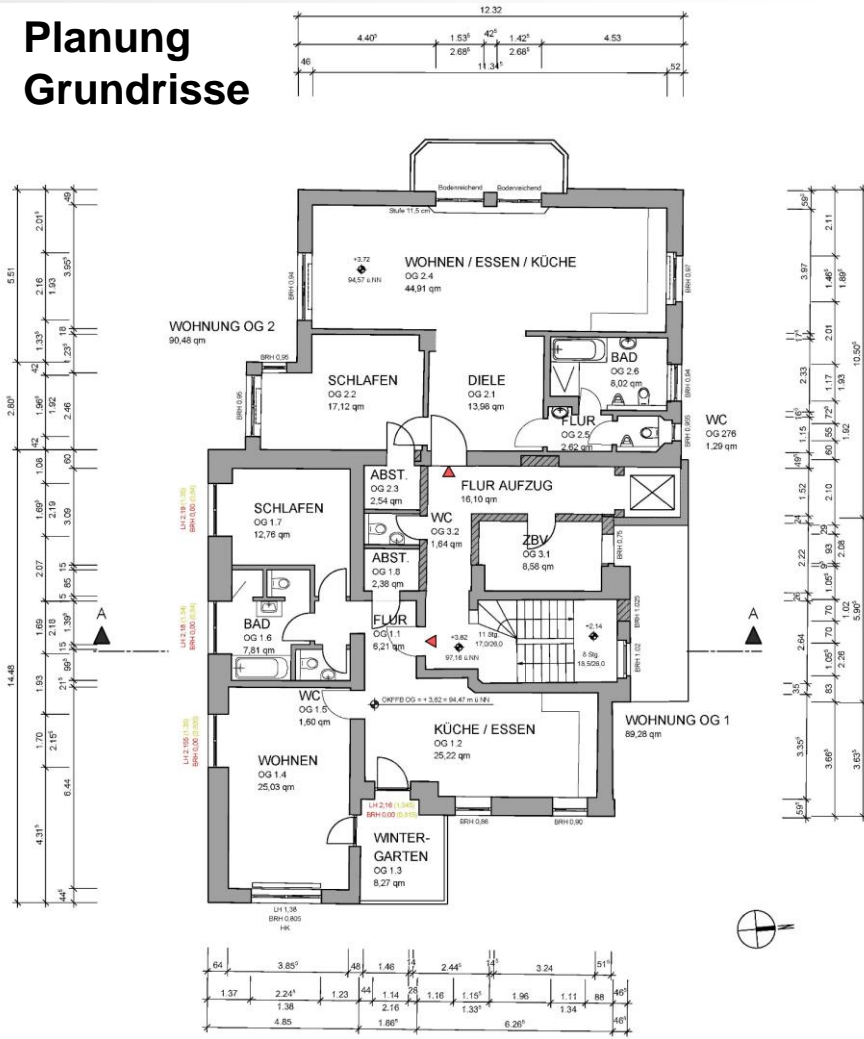


0 1.5 3 6 Meter

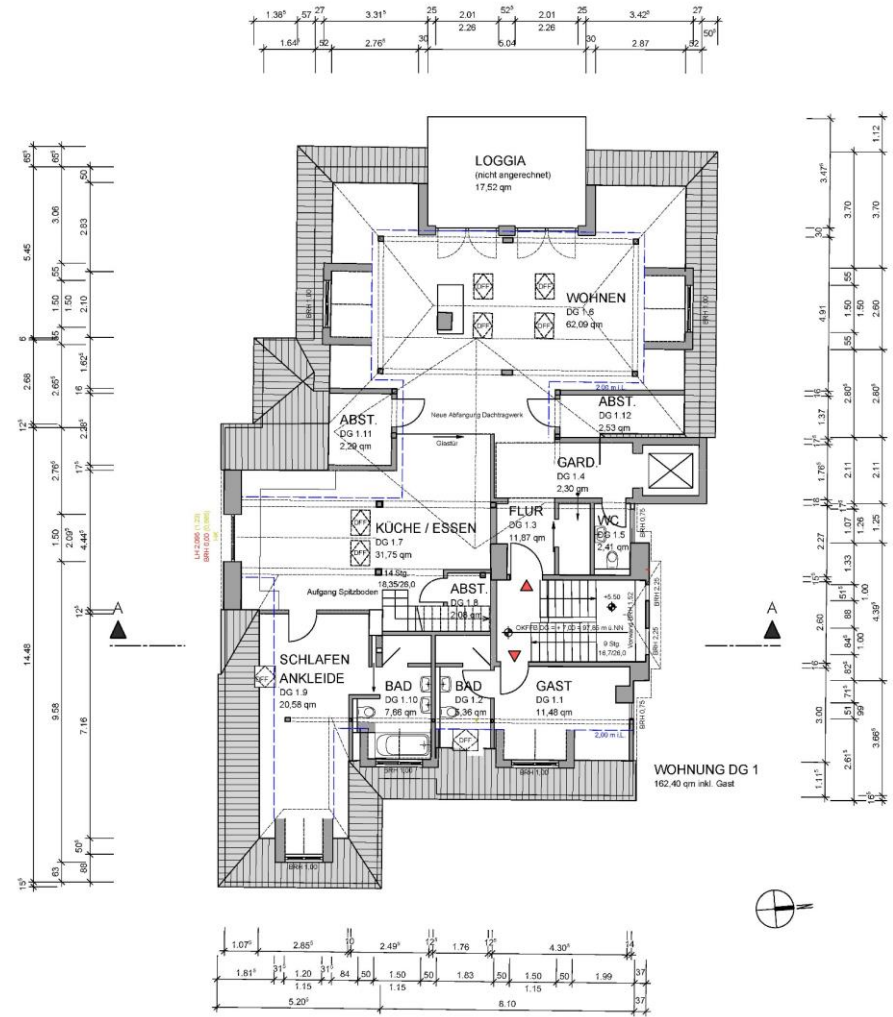




Planung Grundrisse



Obergeschoss



Dachgeschoss





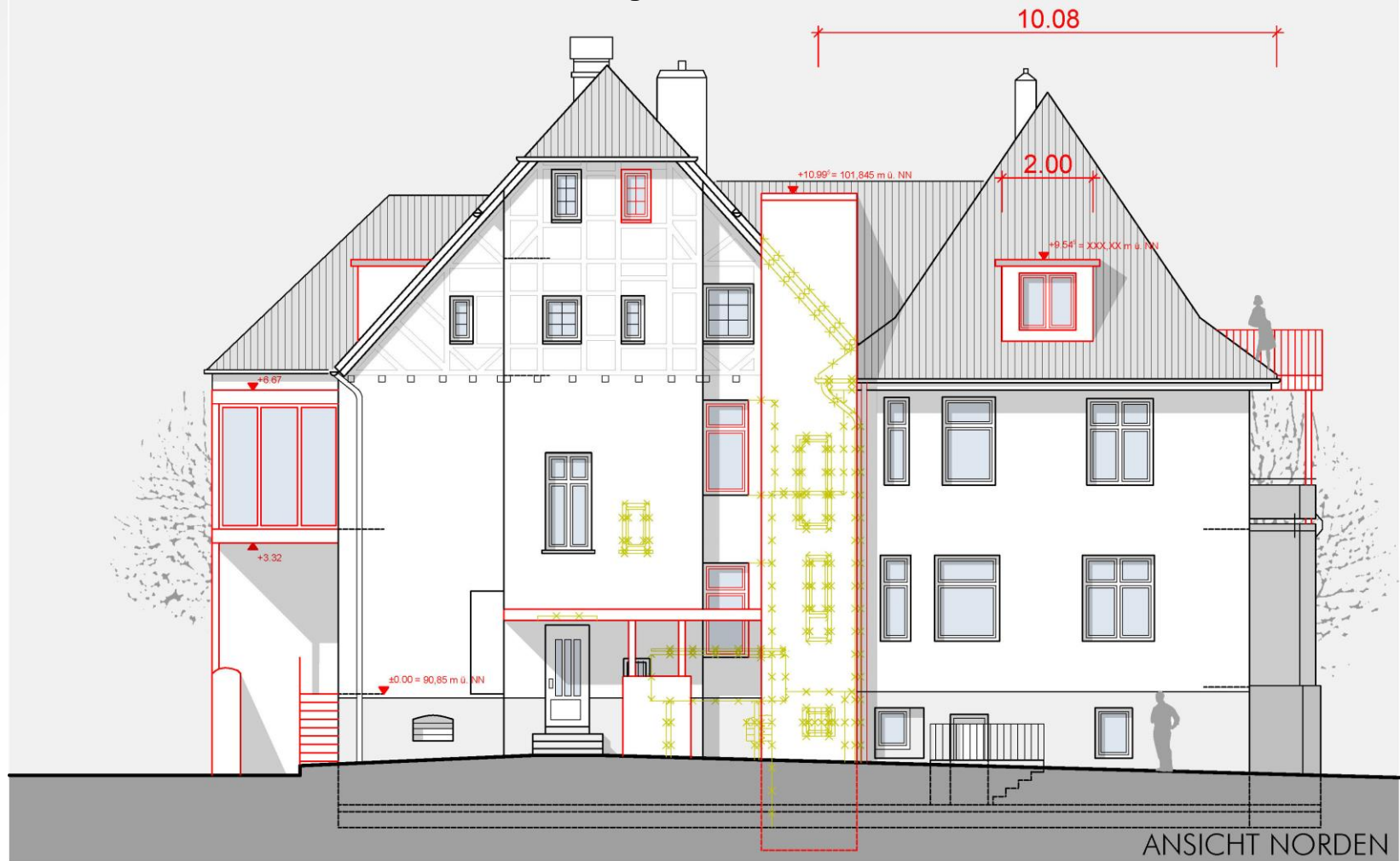
Schrägluftaufnahmen





Nordansicht Bestand

Planungsvarianten A, B, C



Nordansicht in Variante A und B identisch

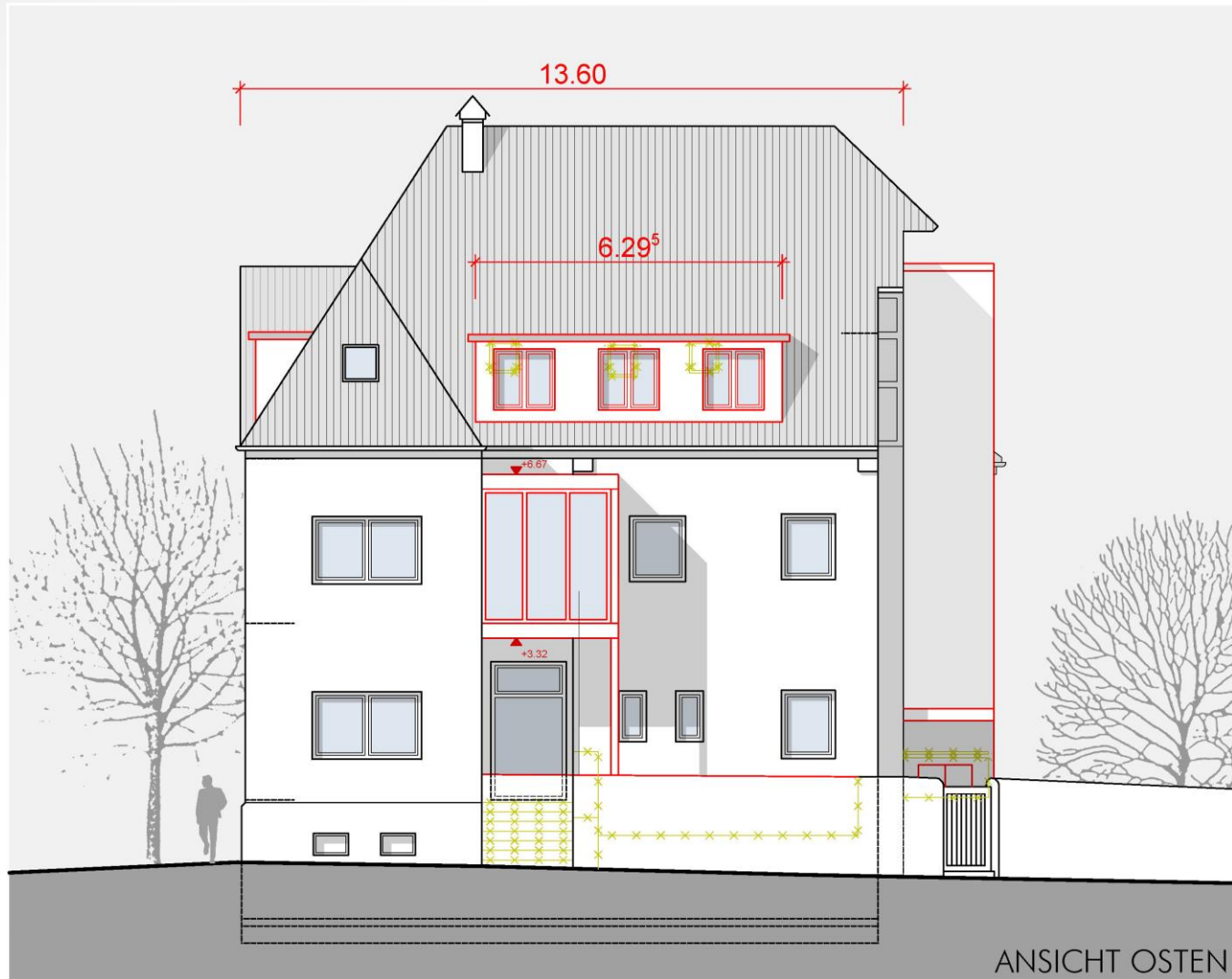




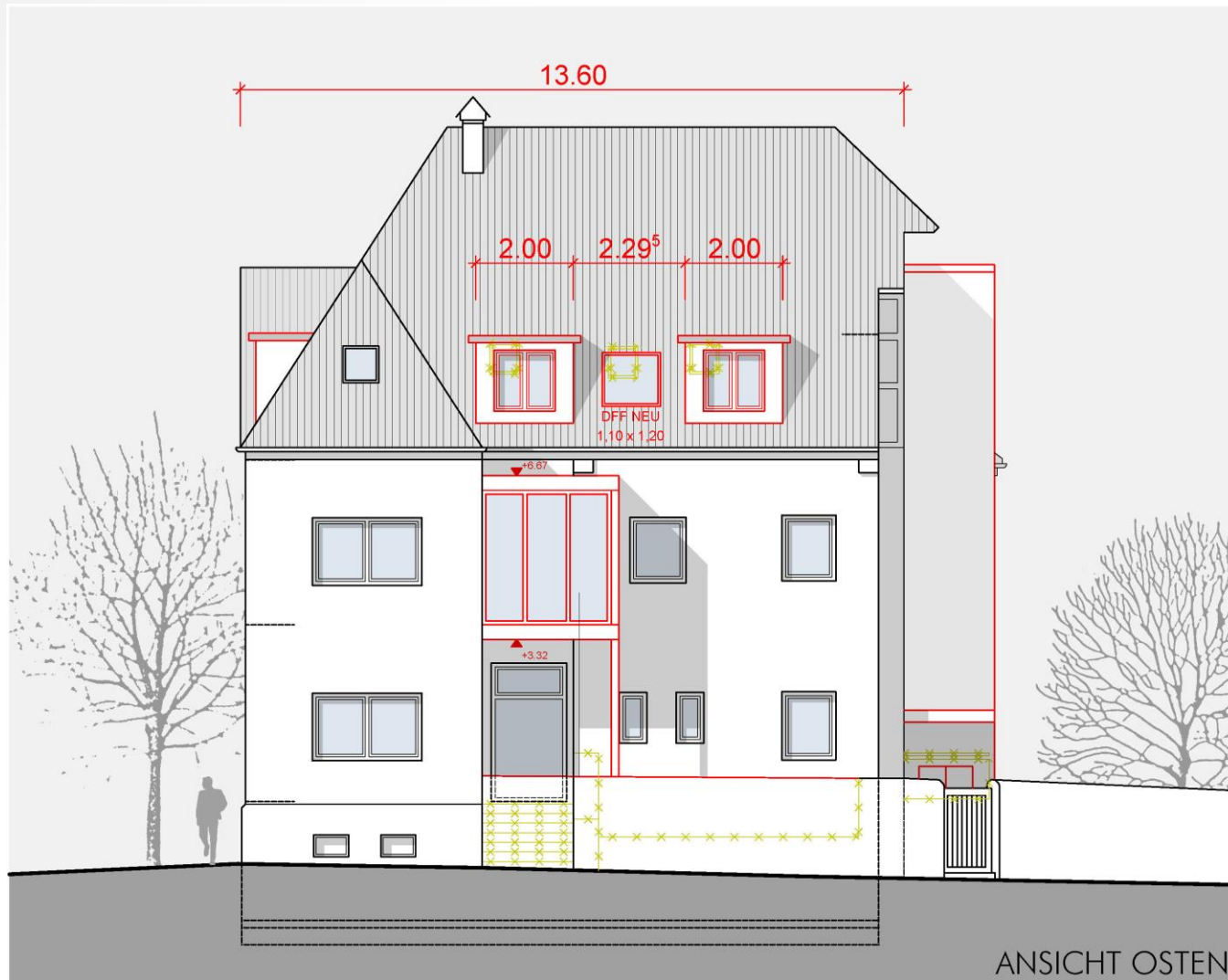
Nordansicht Variante C



Ostansicht Bestand



Ostansicht Variante A



Ostansicht Variante B

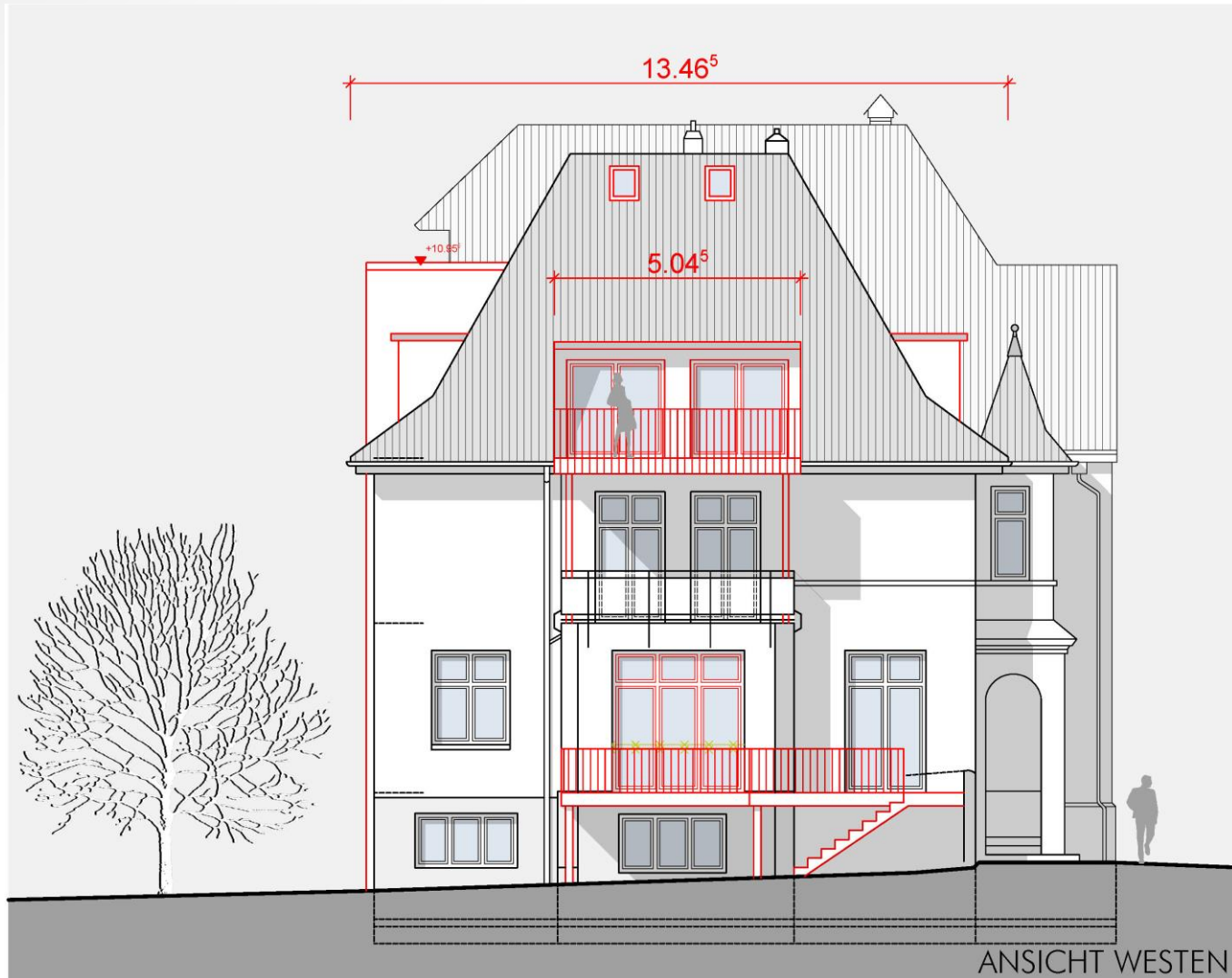




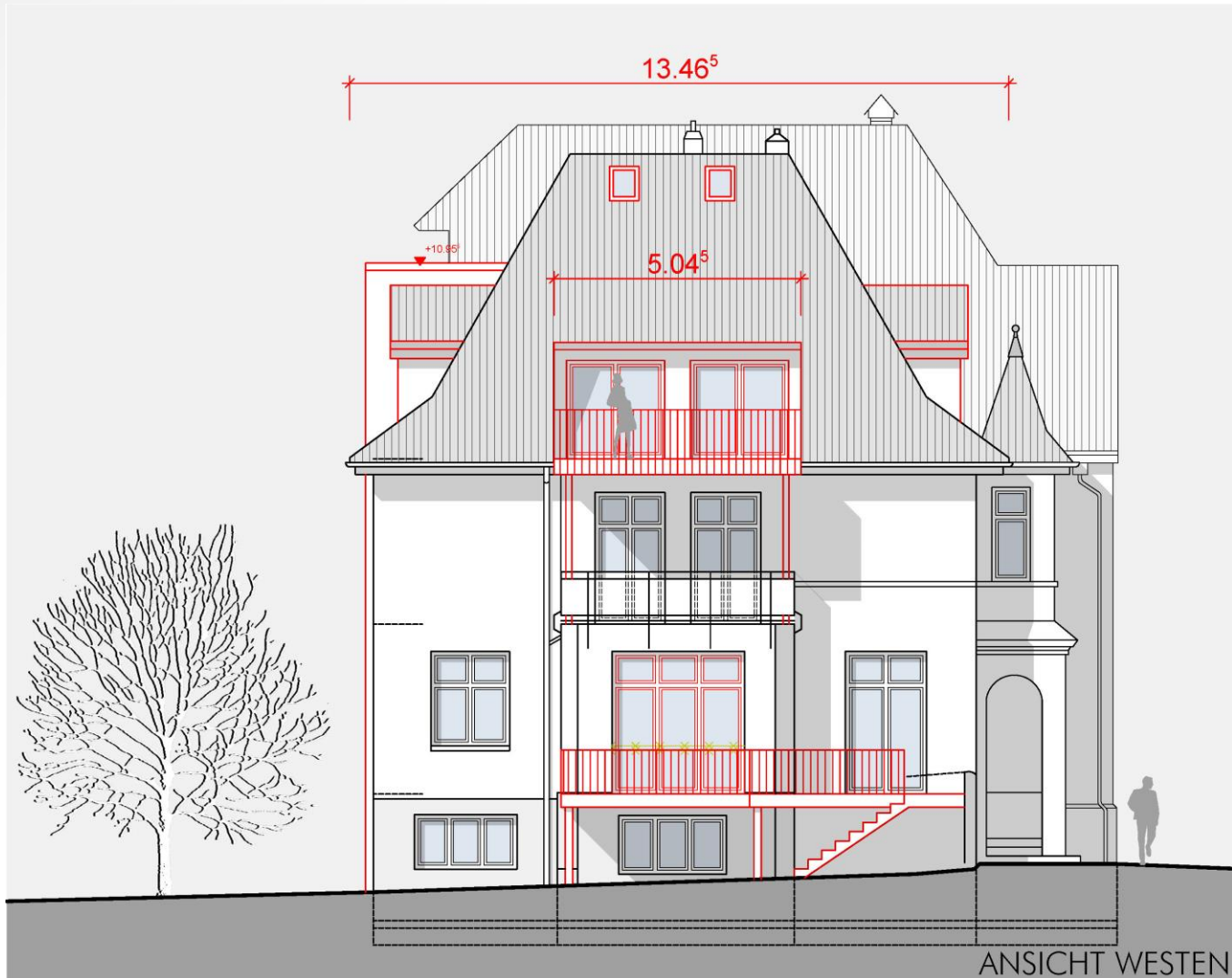
Ostansicht Variante C



Westansicht Bestand



Westansicht in Variante A und B identisch



Westansicht Variante C



Südansicht Bestand



Südensicht in Variante A und B identisch



Südansicht Variante C

TOP 5

Högenstraße 5c,
Abbruch und Neubau Verlagsgebäude
für den Soester Anzeiger & Hellwegradio





Lage im Stadtgebiet



0 75 150 300 Meter



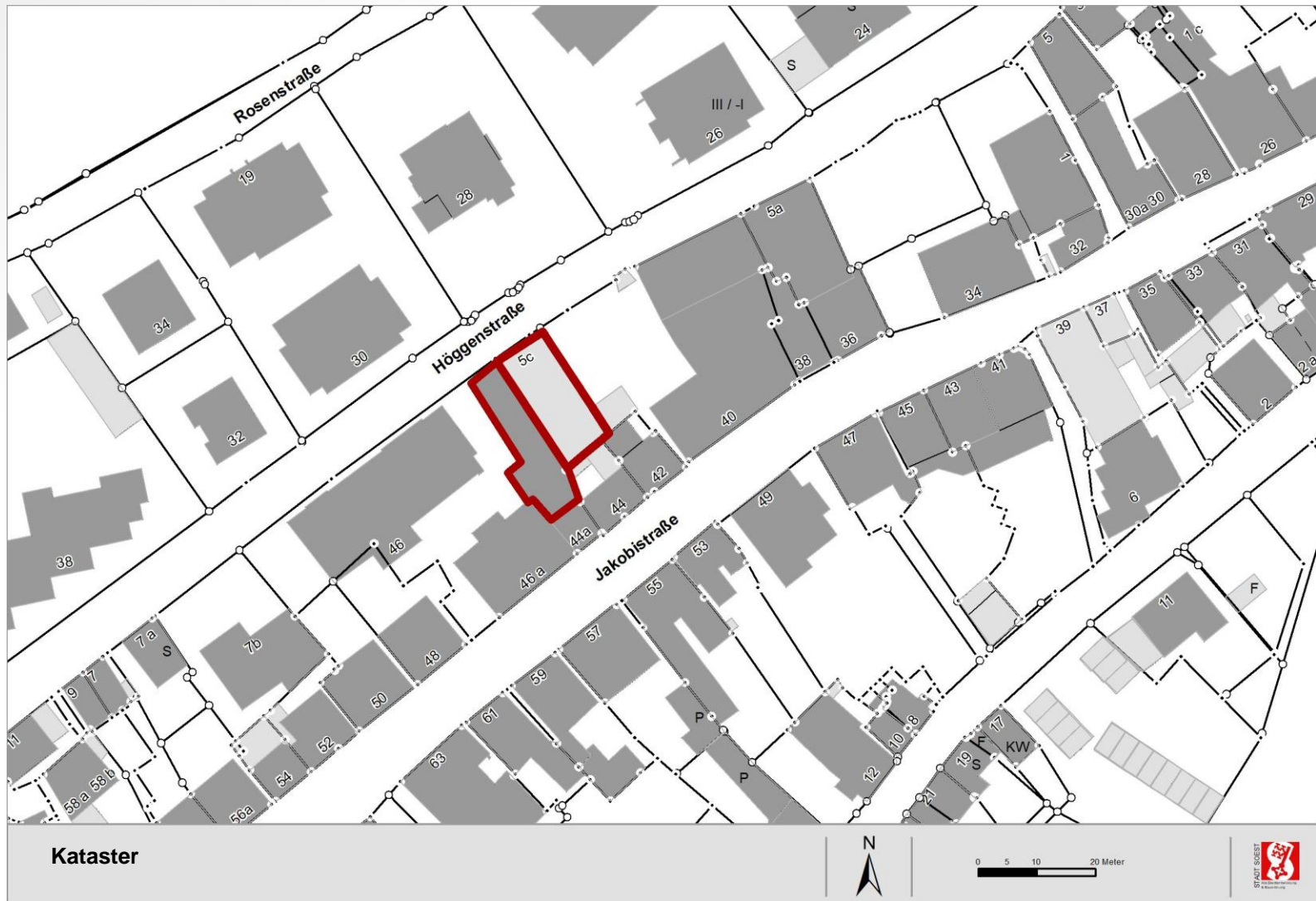


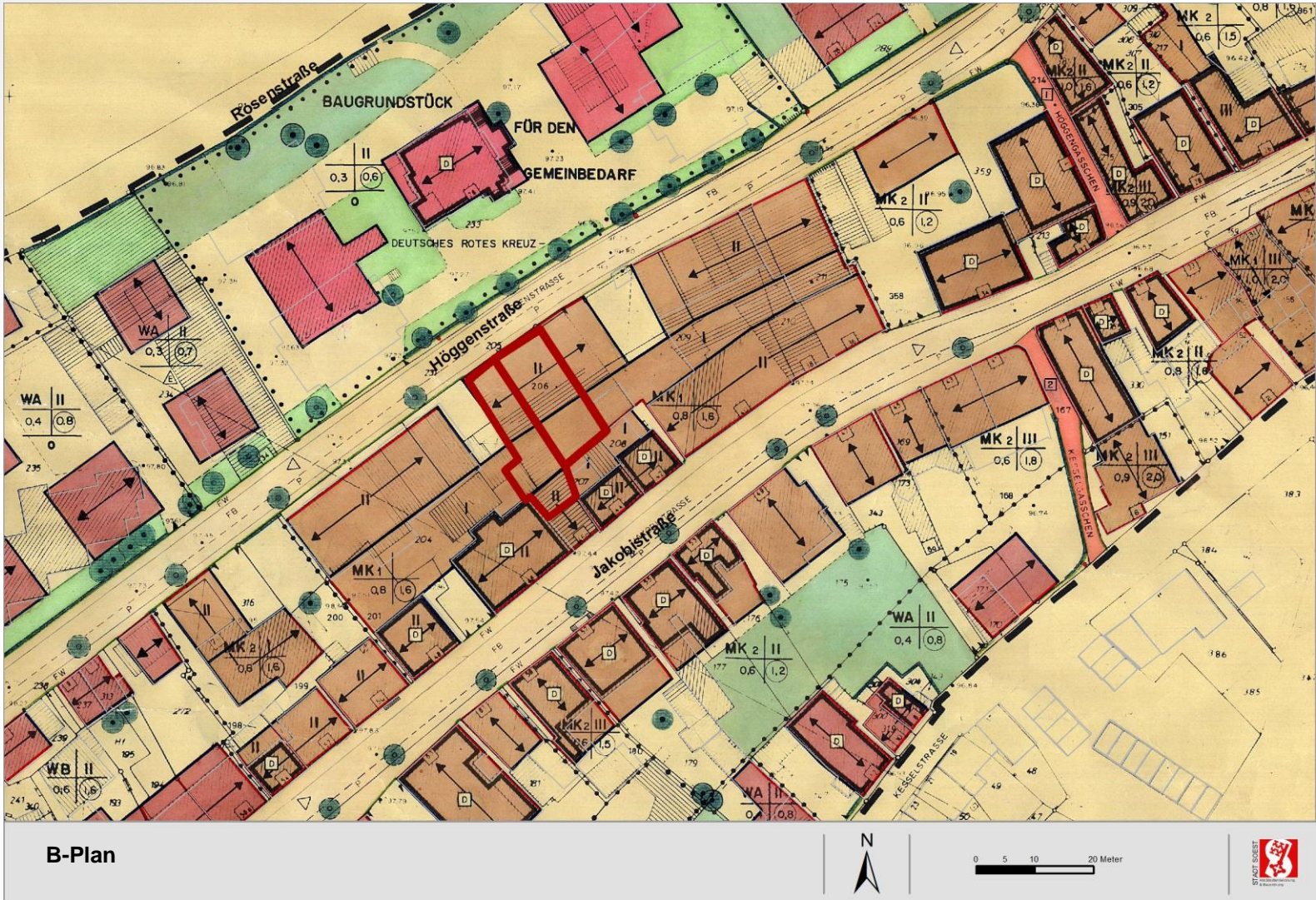
Aktuelles Luftbild

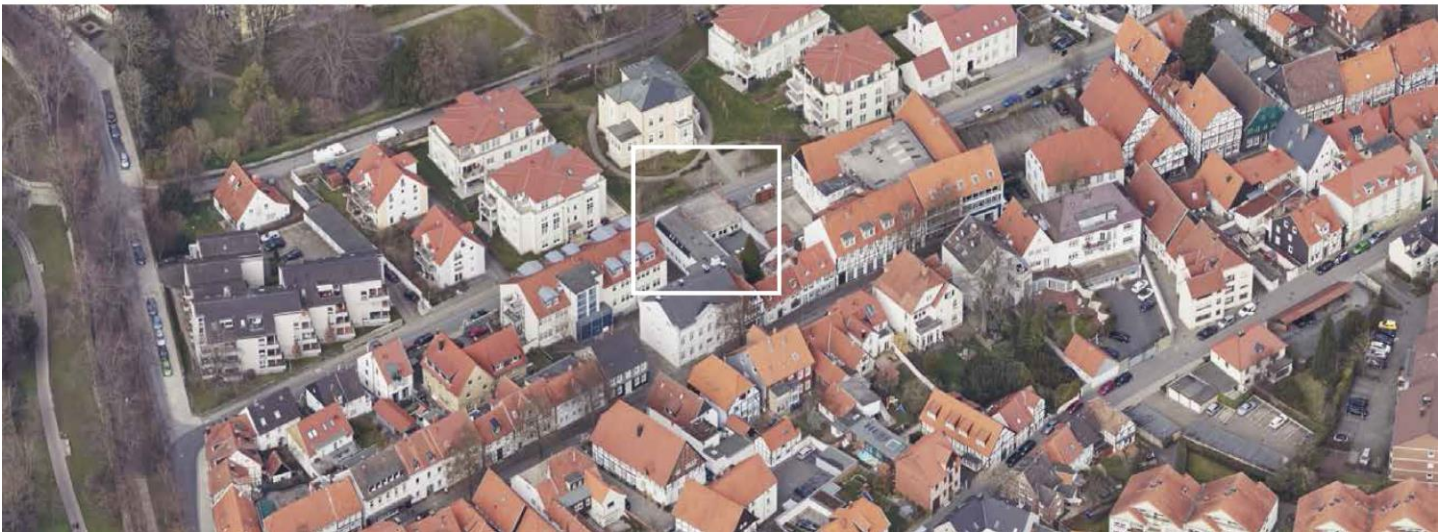


0 5 10 20 Meter





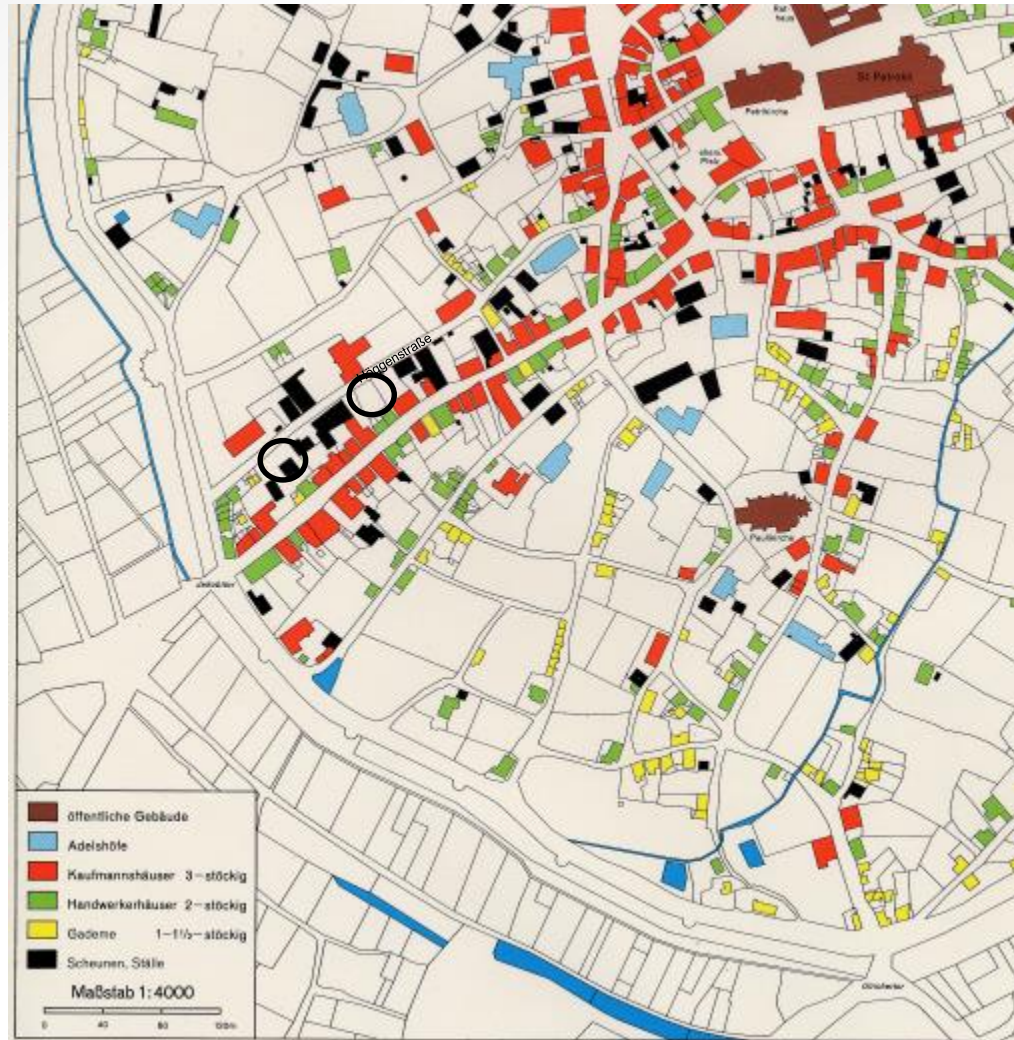




Schrägluftbilder Istzustand



Straßenansichten Höggenstraße, Istzustand



Ausschnitt aus dem Urkataster 1828



Übersichtsplan





Entwurf

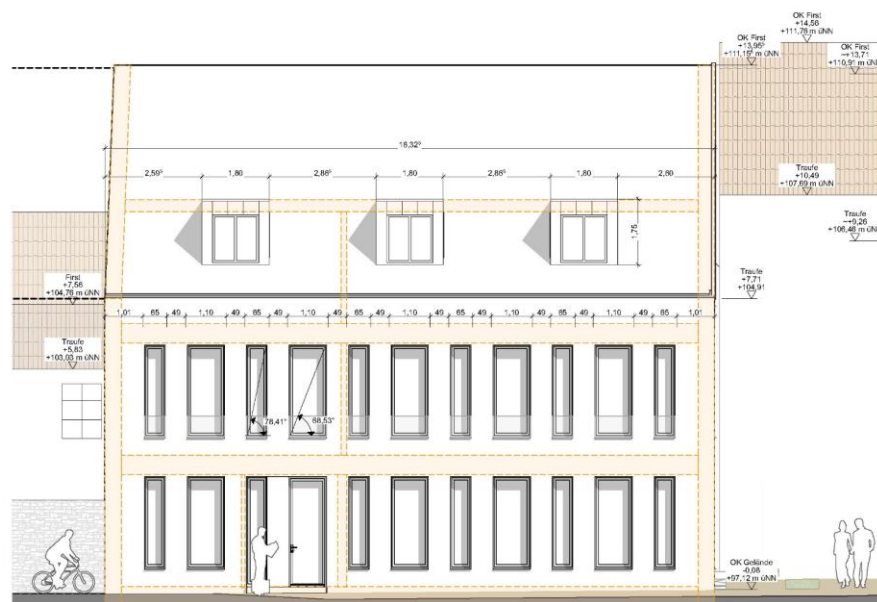


Verlagsgebäude Höggenstraße 5c Rendering, Abendlicht



Ansicht Nordwest





Ansicht Nordwest | Herleitung





Ansicht Südwest



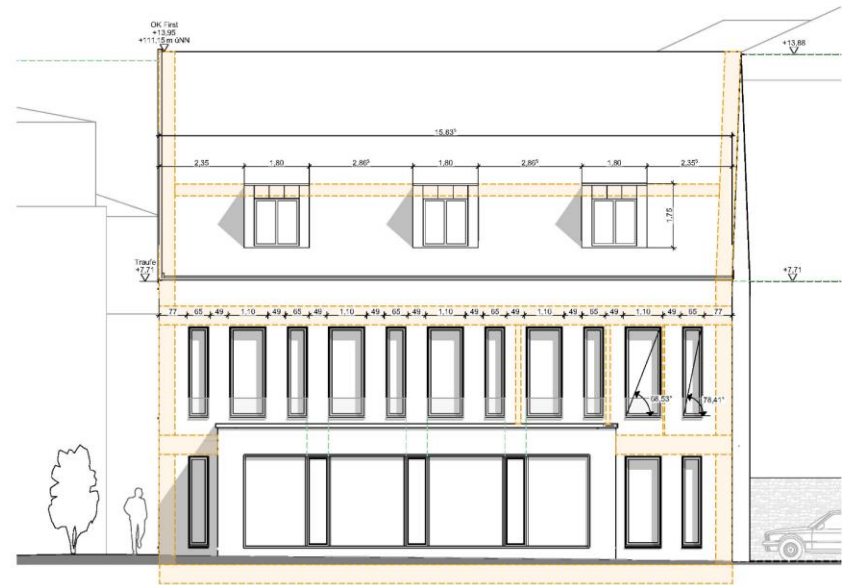


Ansicht Südwest | Herleitung





Ansicht Südost



Ansicht Südost | Herleitung





Dachneigung: **45°**

Überschreitung Vollgeschossigkeit (Baurecht 1984): ja, um **8%**

(Überschreitung nach aktuellem Baurecht: 2%)

First & Traufhöhe wie Höggenstraße 5a: **nein**

Firsthöhe wie Jakobistraße 46: **nein**



Dachneigung: **38°**

Überschreitung Vollgeschossigkeit (Baurecht 1984): **nein**

(keine Überschreitung nach aktuellem Baurecht)

First & Traufhöhe wie Höggenstraße 5a: **nein**

Firsthöhe wie Jakobistraße 46: **nein**



Dachneigung: **41°**

Überschreitung Vollgeschossigkeit (Baurecht 1984): ja, um **3%**

(keine Überschreitung nach aktuellem Baurecht)

First & Traufhöhe wie Höggenstraße 5a: **ja**

Firsthöhe wie Jakobistraße 46: **ja**

Ansicht Südwest | Varianten Dach



Dachneigung: **45°**

Überschreitung Vollgeschossigkeit (Baurecht

1984): ja, um **8%**

(Überschreitung nach aktuellem Baurecht: 2%)

First & Traufhöhe wie Höggenstraße 5a: **nein**

Firsthöhe wie Jakobistraße 46: **nein**



Dachneigung: **38°**

Überschreitung Vollgeschossigkeit (Baurecht

1984): **nein**

(keine Überschreitung nach aktuellem Baurecht)

First & Traufhöhe wie Höggenstraße 5a: **nein**

Firsthöhe wie Jakobistraße 46: **nein**



Dachneigung: **41°**

Überschreitung Vollgeschossigkeit (Baurecht

1984): ja, um **3%**

(keine Überschreitung nach aktuellem Baurecht)

First & Traufhöhe wie Höggenstraße 5a: **ja**

Firsthöhe wie Jakobistraße 46: **ja**

Ansicht Nordwest | Varianten Dach



Dachneigung: 45°



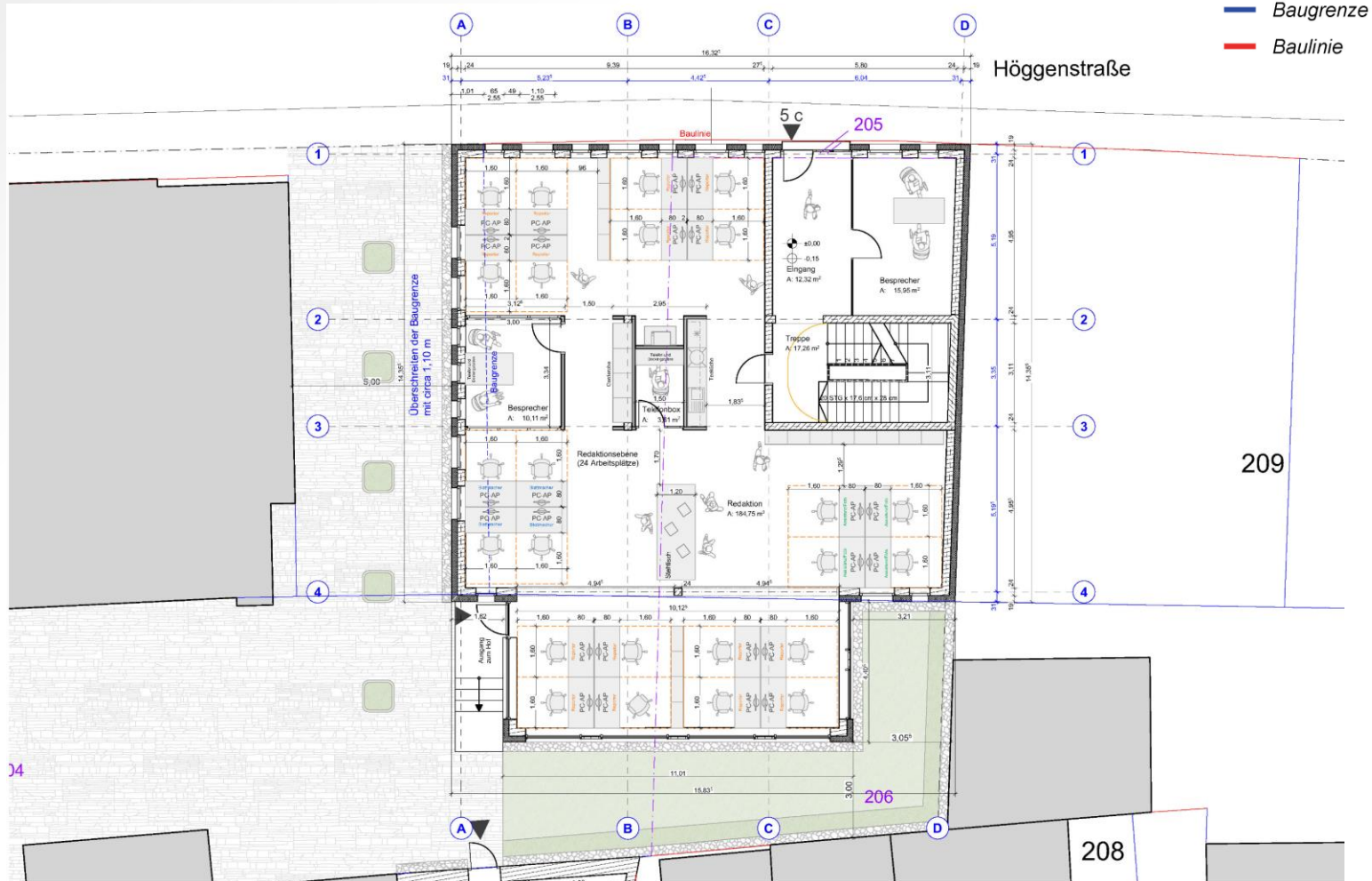
Dachneigung: 38°



Dachneigung: 41°

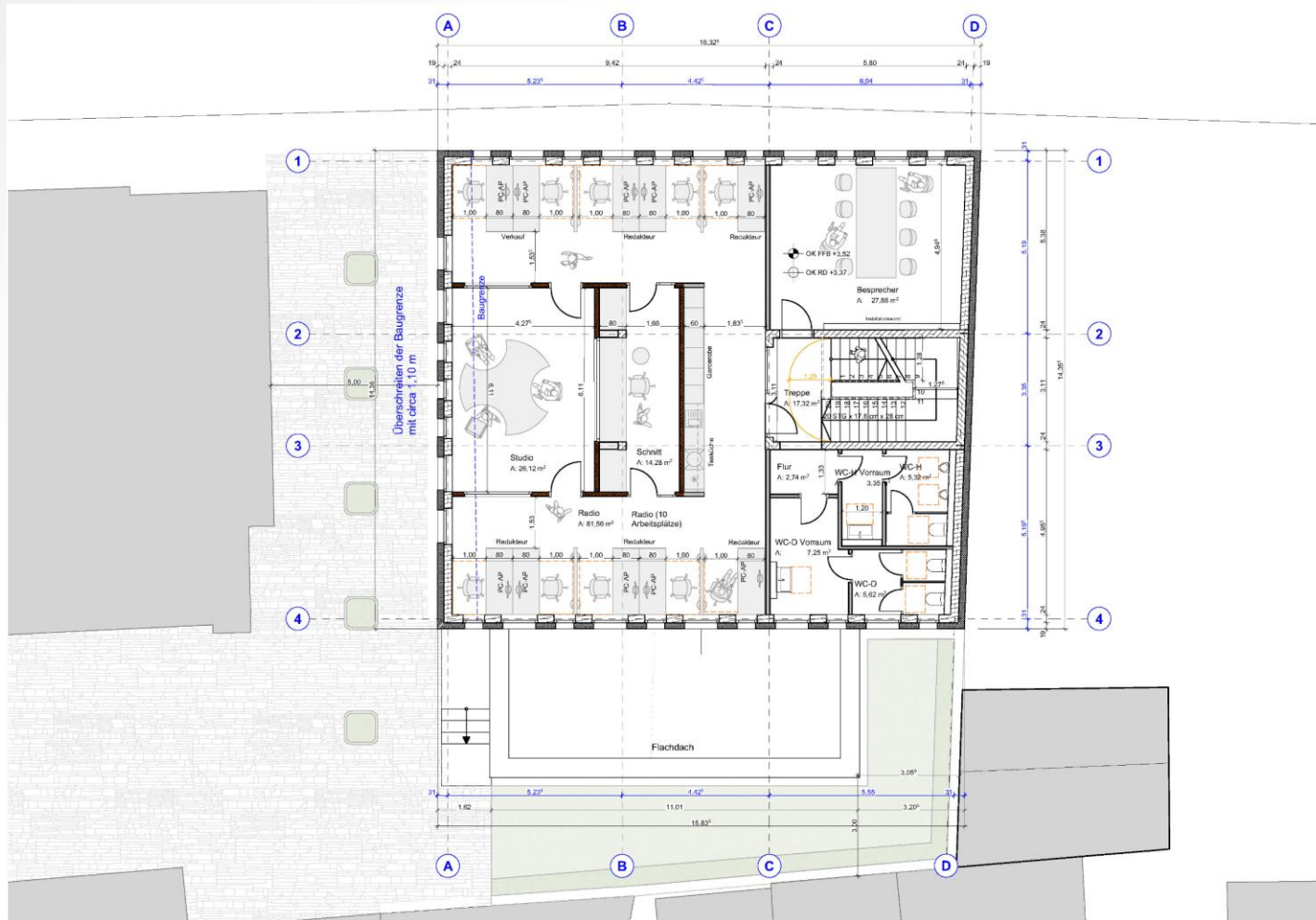
Ansicht Nordwest | Varianten Dach





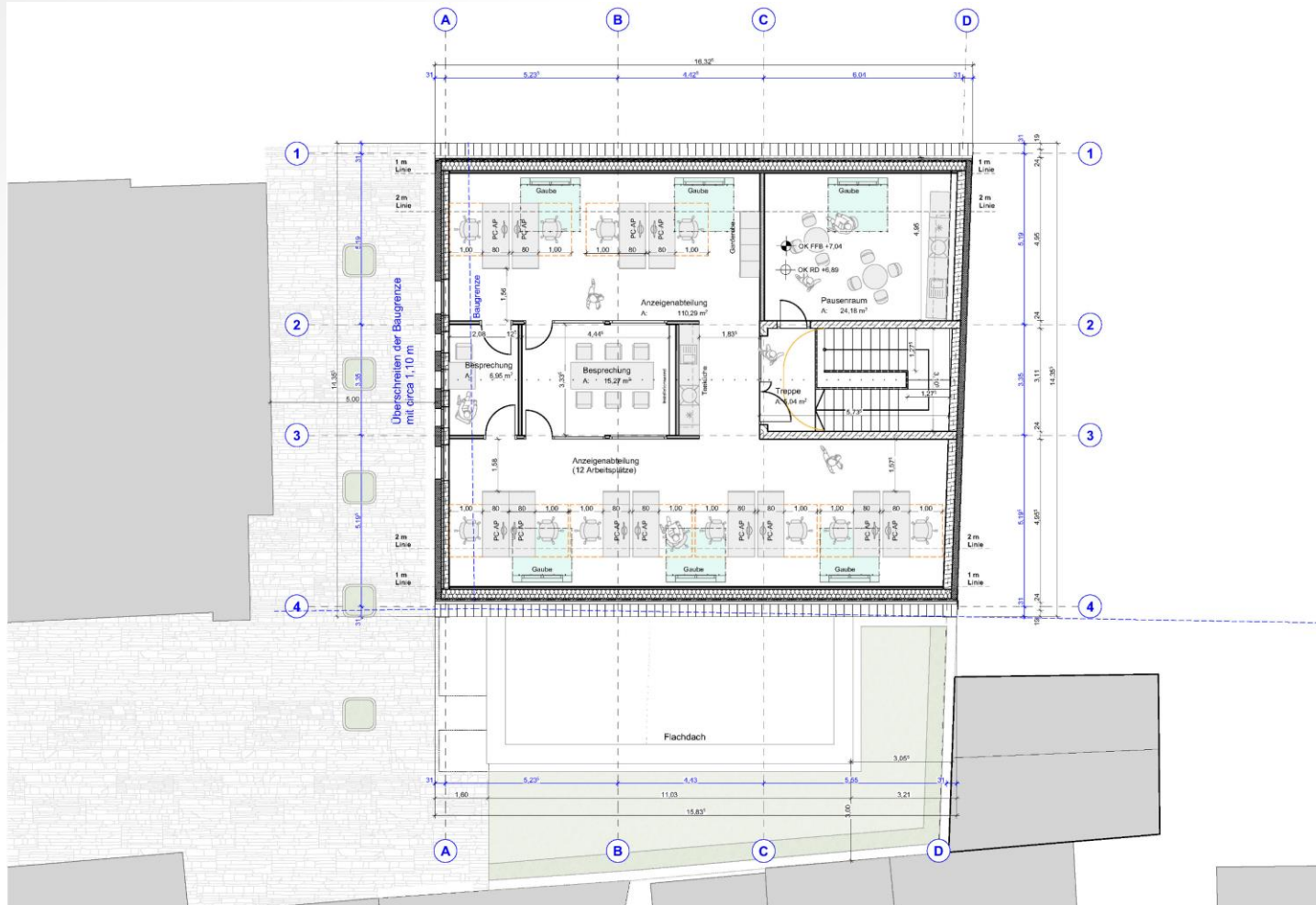
Grundriss EG





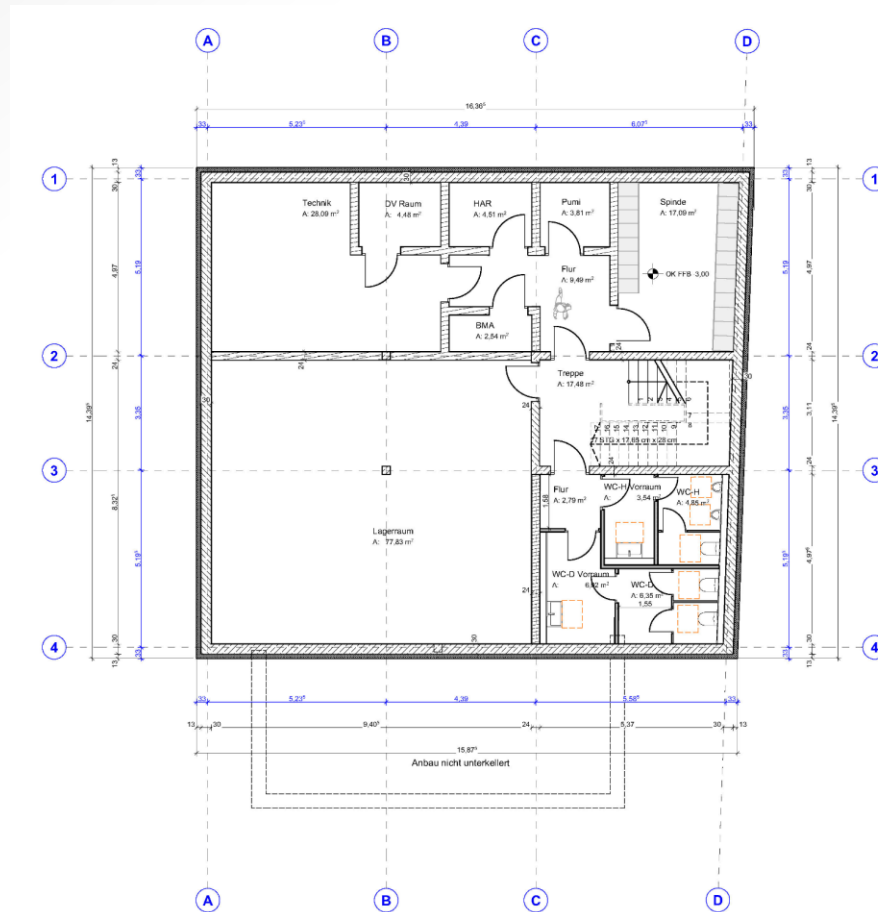
Grundriss 1. OG





Grundriss Dachgeschoss





Grundriss UG





3D-Stadtmodell mit Entwurf

TOP 6

Högenstraße 7b,
Abbruch und Neubau eines Wohnhauses



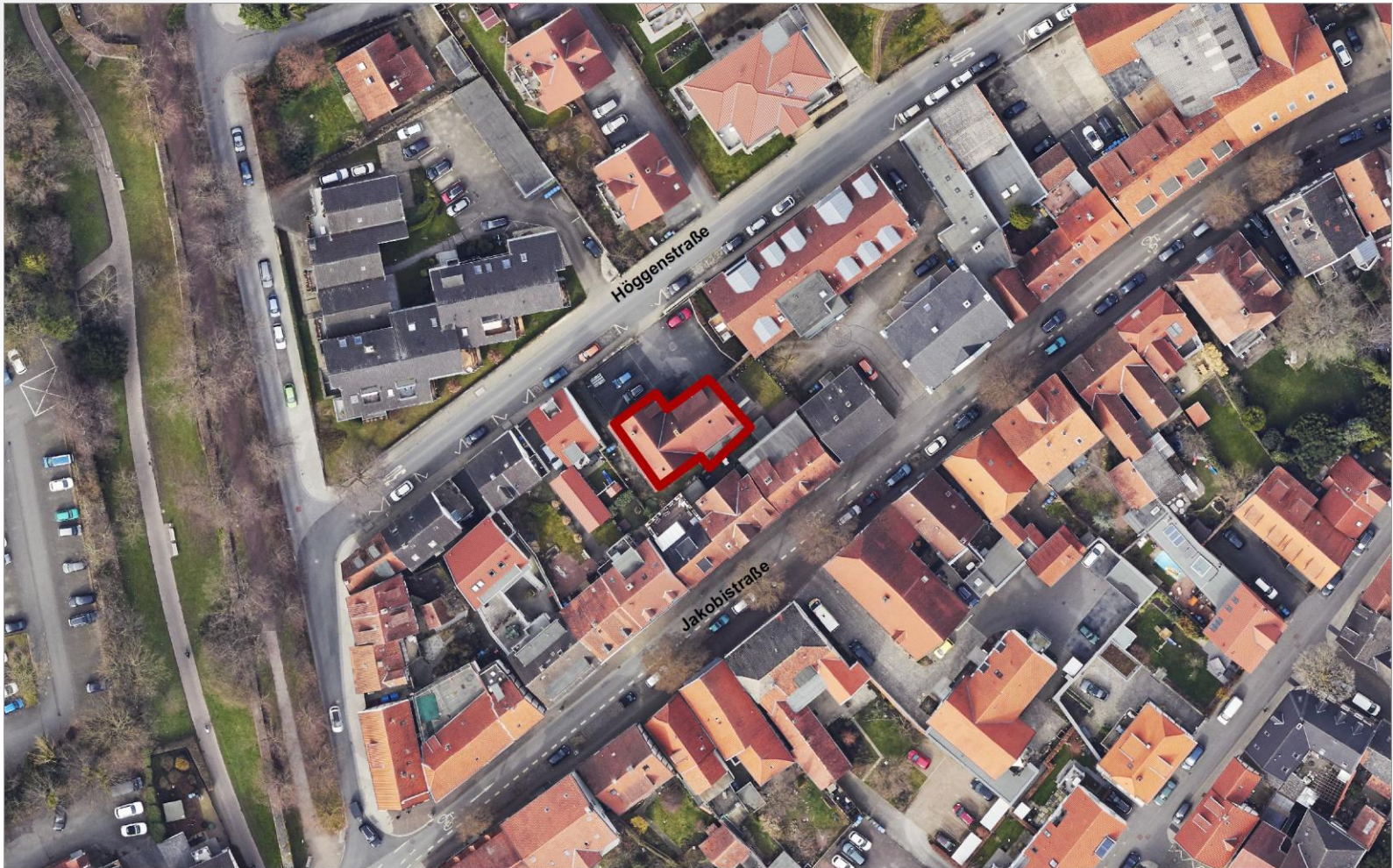


Lage im Stadtgebiet



0 75 150 300 Meter





Aktuelles Luftbild



0 5 10 20 Meter



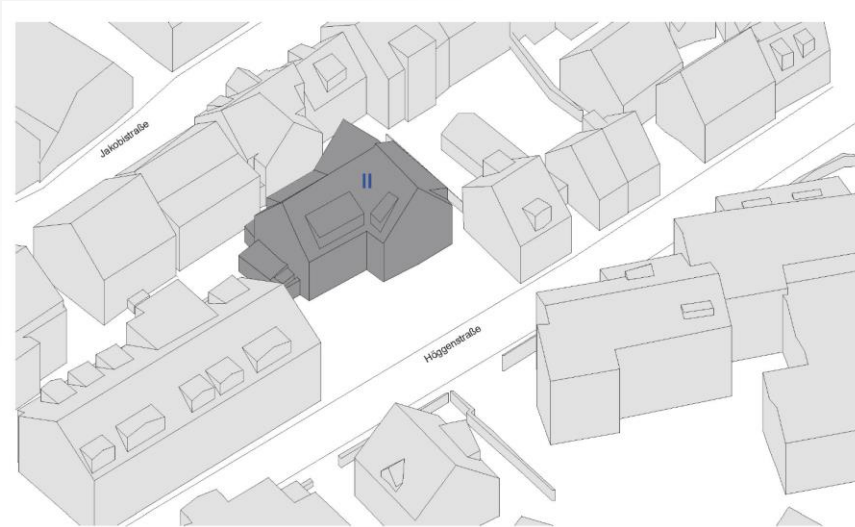




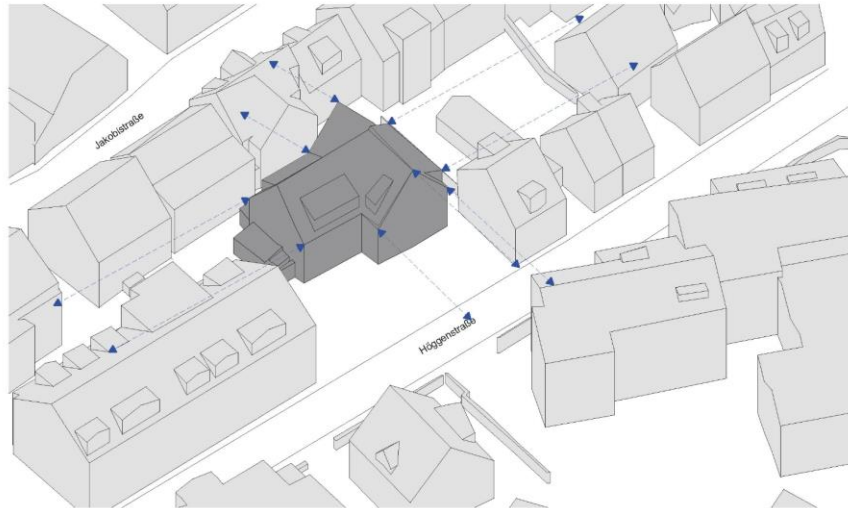
Schrägluftbild Istzustand



Straßenansichten Högenstraße, Istzustand



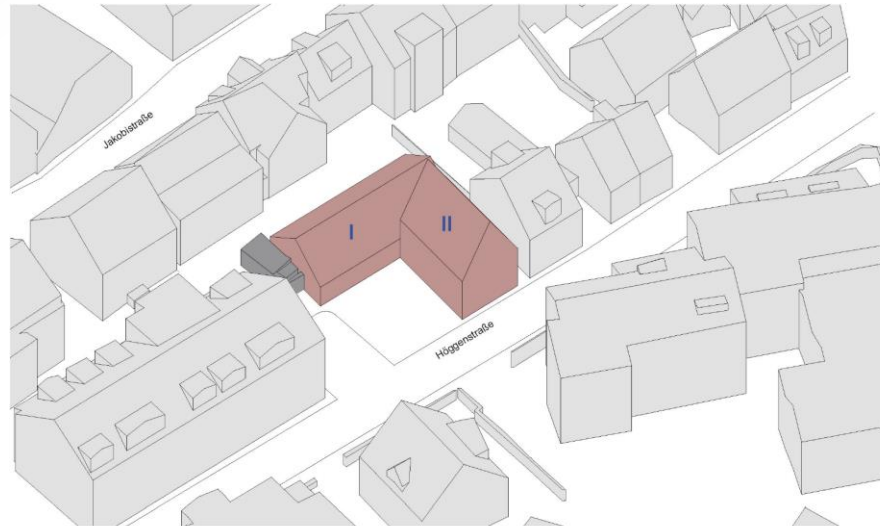
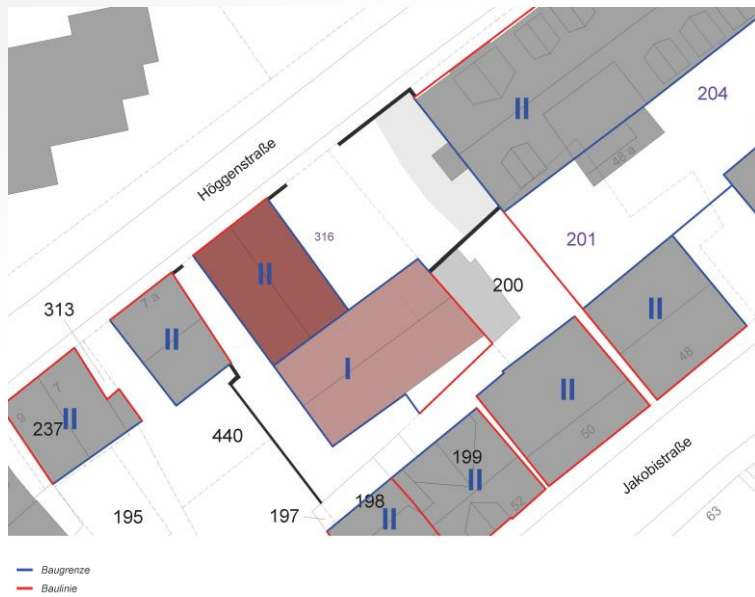
Gebäude



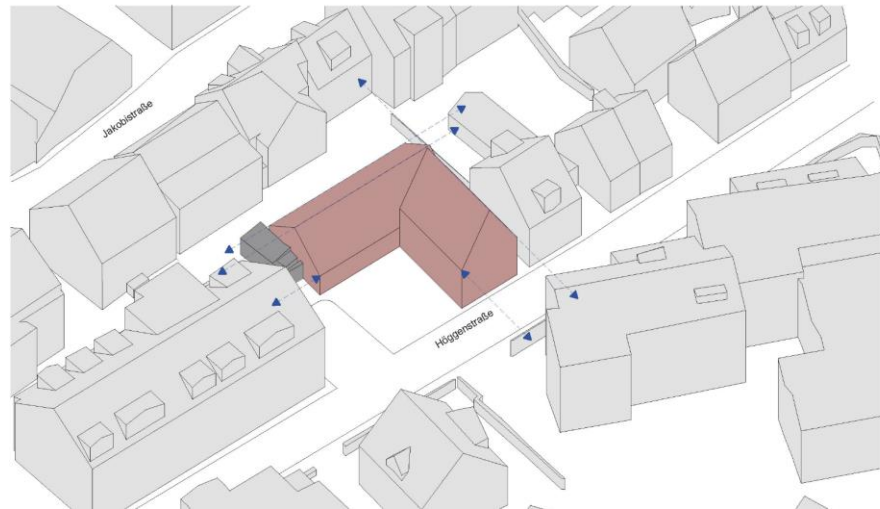
Gebäudefluchten

Istzustand





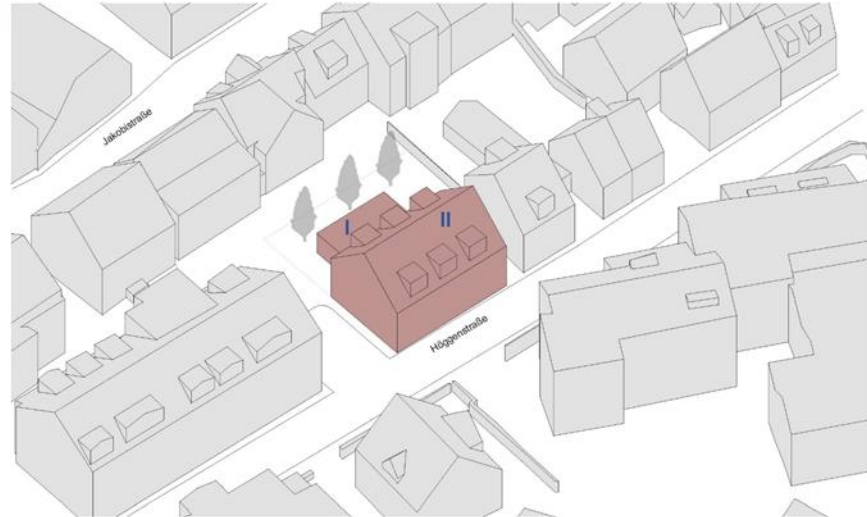
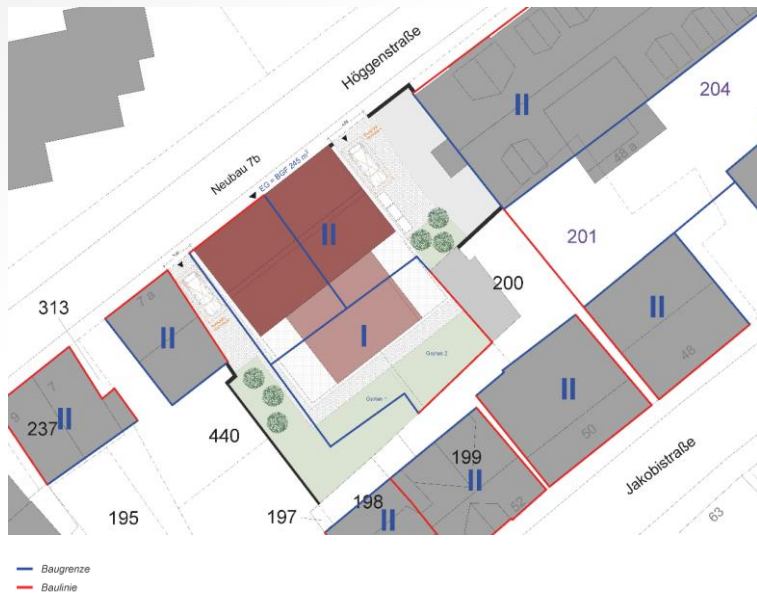
Gebäude



Gebäudefluchten

Neubau Entwurf Variante 1





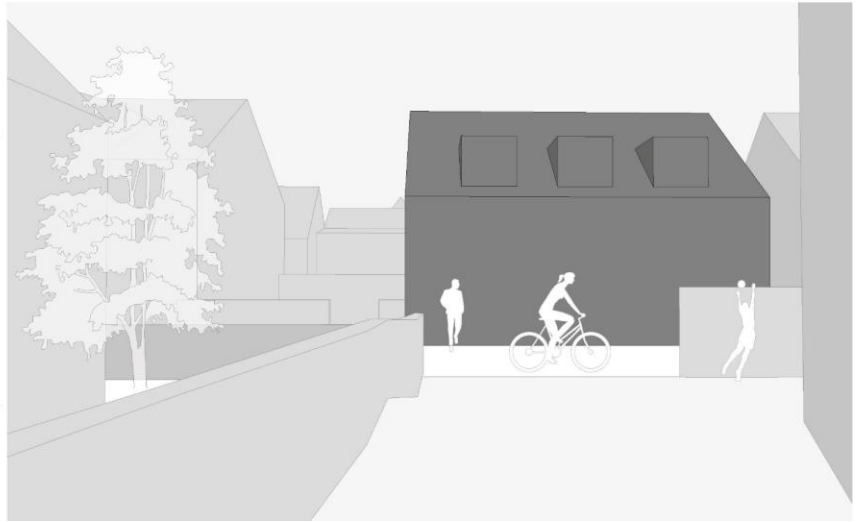
Gebäude



Gebäudefluchten

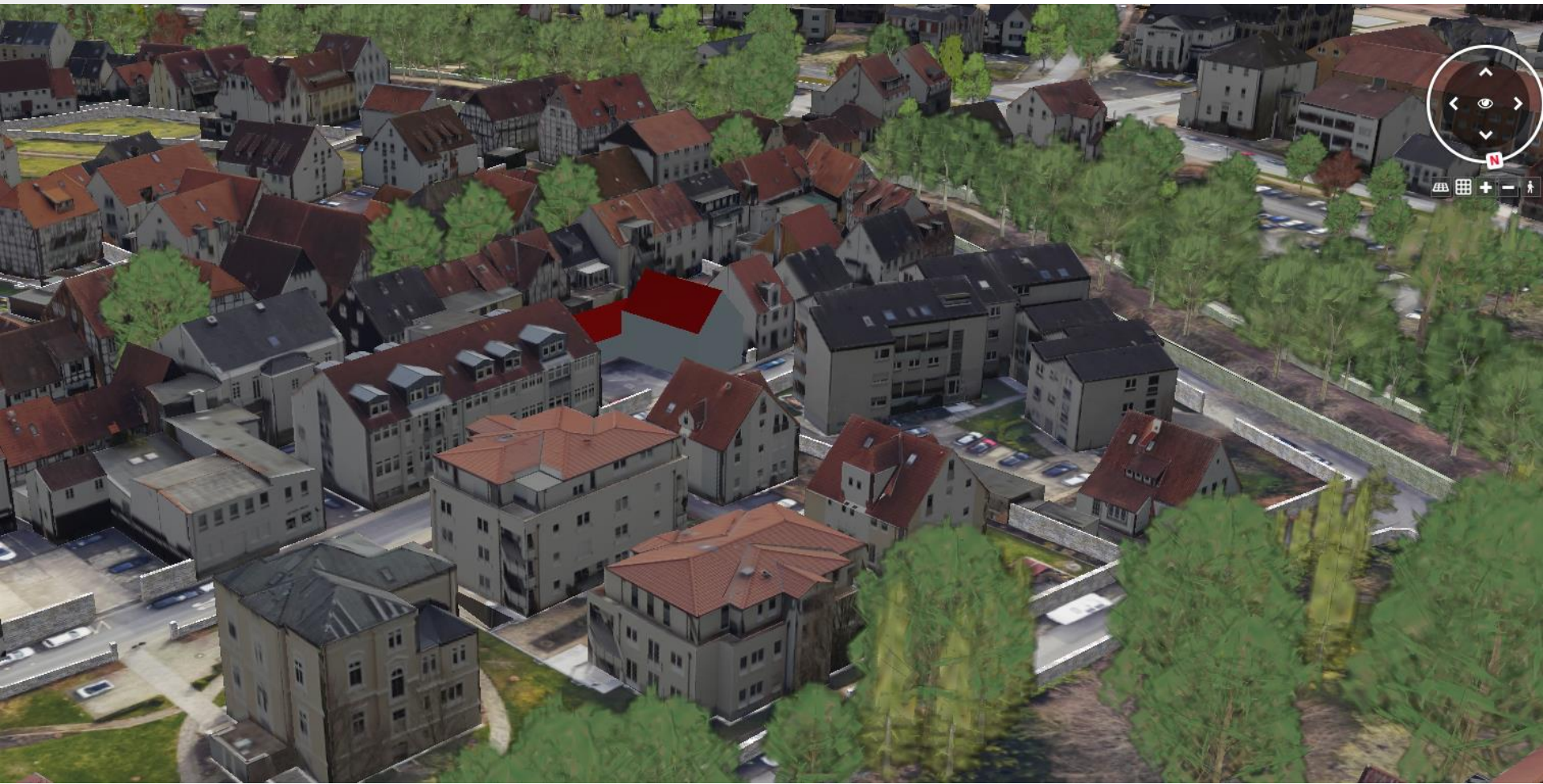
Neubau Entwurf Variante 2





**Neubau Entwurf Variante 2
Perspektiven**

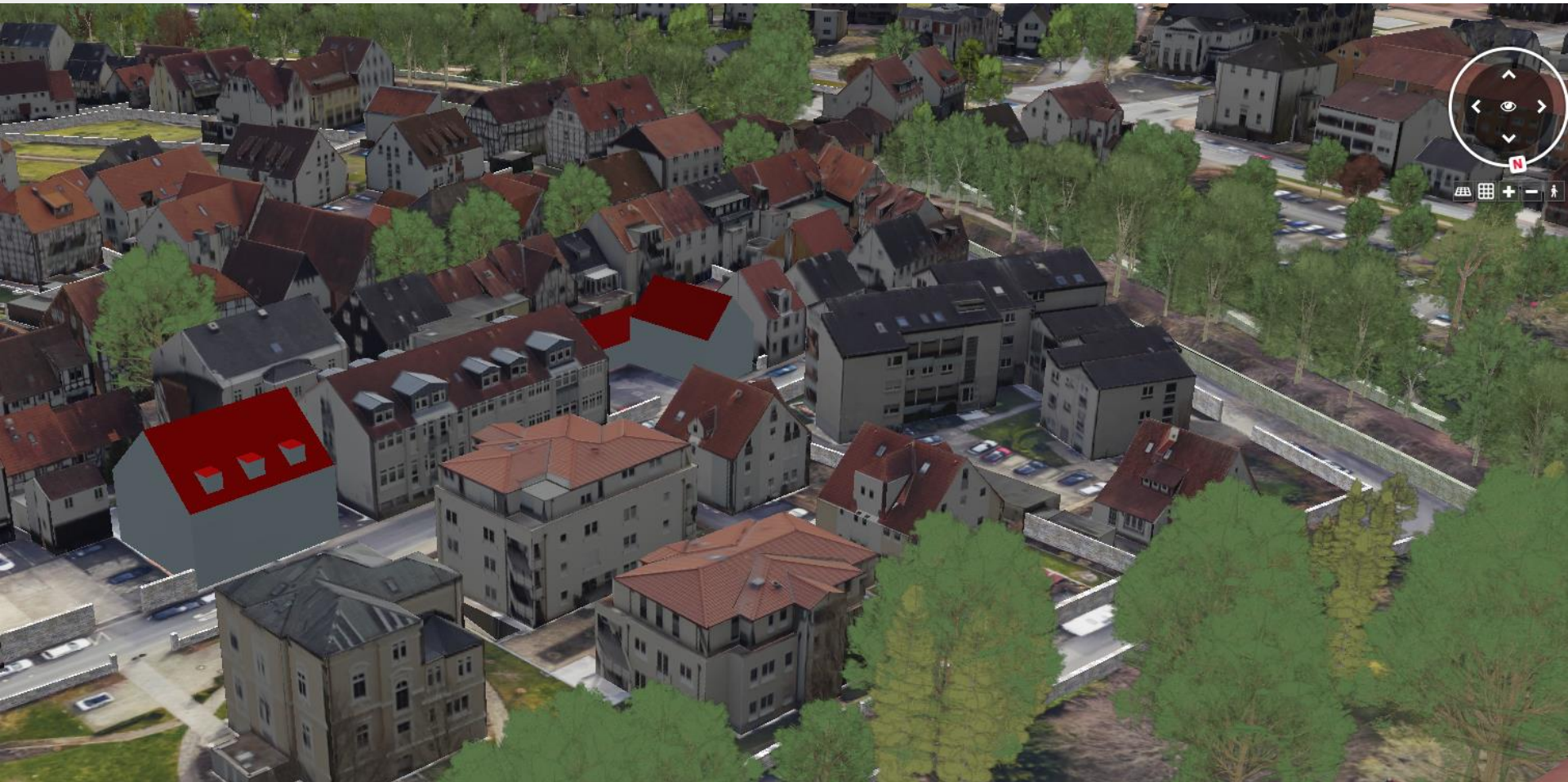




3D-Stadtmodell mit Entwurf Variante 1



3D-Stadtmodell mit Entwurf Variante 2



3D-Stadtmodell mit neuer Bebauung Höggenstraße 5c und 7b (Variante 1)



3D-Stadtmodell mit neuer Bebauung Höggenstraße 5c und 7b (Variante 2)



Högenstraße mit neuer Bebauung 5c und 7b, Fußgängerperspektive Blick nach Osten (Variante 1)



Högenstraße mit neuer Bebauung 5c und 7b, Fußgängerperspektive Blick nach Osten (Variante 2)



Högenstraße mit neuer Bebauung 5c und 7b, Blick vom Wall nach Osten (Variante 1)



Högenstraße mit neuer Bebauung 5c und 7b, Blick vom Wall nach Osten (Variante 2)



Stadt
Soest



Vielen Dank für Ihre
Aufmerksamkeit!