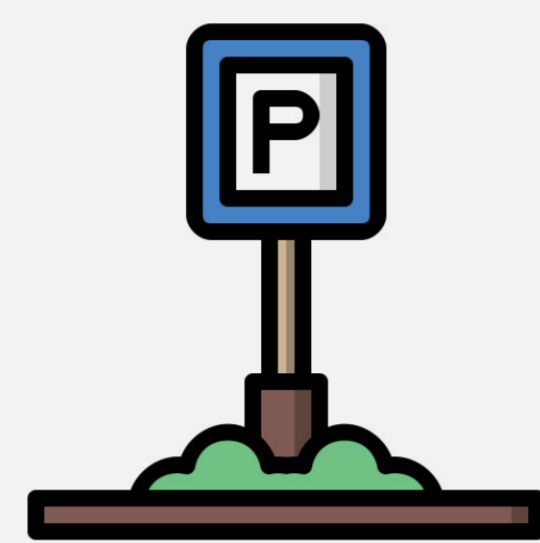


Infrastruktur



URBANE DATENPLATTFORM ✕

Es soll eine Plattform für die Vernetzung und Bereitstellung kommunaler Daten unterschiedlichster Quellen entstehen. Dies betrifft zunächst die Begutachtung interner Daten, aber auch Sensordaten, z.B. Parksensoren, LoRaWAN-Systeme oder Umweltmessdaten. Die gesammelten Daten sollen über ein Dashboard den Bürger*innen zugänglich gemacht werden und zur Entwicklung von nutzerorientierten Anwendungen verwendet werden.

2019 -2021



2018 -2021

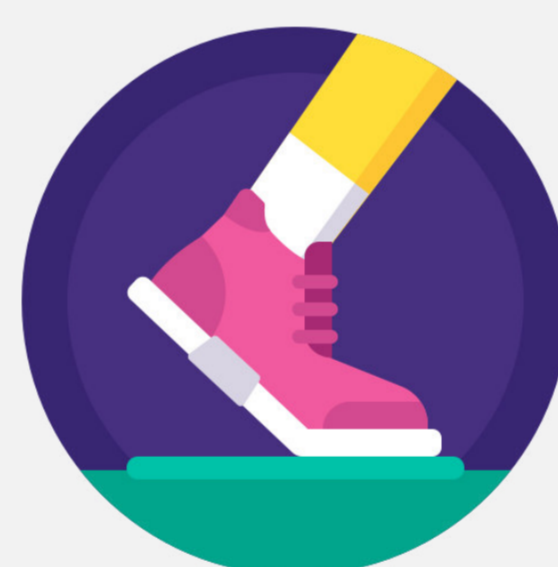
Erste Vorarbeiten



3D-STADTMODELL ✕



Das bereits bestehende 3D-Stadtmodell soll in dem Projekt auf die gesamte Fläche der Stadt Soest erweitert werden. Hinzu kommt die Entwicklung von intelligenten neuen Anwendungsfeldern. Vorgesehen sind ein Handwerker- und ein Architektenmodul. So ist denkbar, dass Handwerker Dachflächen ohne Besichtigung erfassen, Architekten Planungsprozesse effizienter gestalten oder Daten für die Übertragung in 3D-Druck ausgelesen werden können.



✕ DIGITALISIERUNG JAHNPLATZ LIPPSTADT

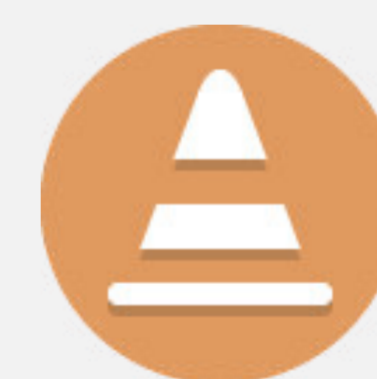
Der Sportpark Jahnplatz wird umfassend umgestaltet. Zukünftig sollen Nutzer über ein zentrales Portal (App-basiert) folgende Funktionen digital ansteuern können:

- Zeitnahme an der Laufstrecke
- Steuerung der Beleuchtung an der Laufstrecke, Bewegungsparcours, Skatepark
- Schließsystem an den Toilettentüren, Schrankenanlagen und an den Zufahrten

Projektumsetzung

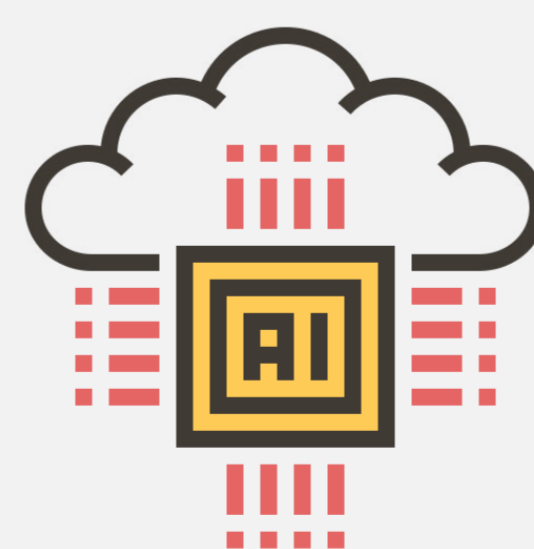


ERSTELLUNG PROJEKTANTRAG



2018 -2021

✕ STRASSENZUSTANDSERFASSUNG UND -AUSWERTUNG ÜBER KI



Straßenschäden werden mithilfe von künstlicher Intelligenz (KI) ausgewertet. Dafür werden die bestehenden kommunalen Fahrzeuge mit einem Smartphone ausgestattet, das bei der regulären Befahrung über die Kamera Schäden erfasst. Die Auswertung kann dann vom Schreibtisch aus erfolgen. Ein Projekt der Stadt Soest mit dem Start-up Vialytics.

2019 -2021

ANTRAG ZUR PRÜFUNG BEI MWIDE

