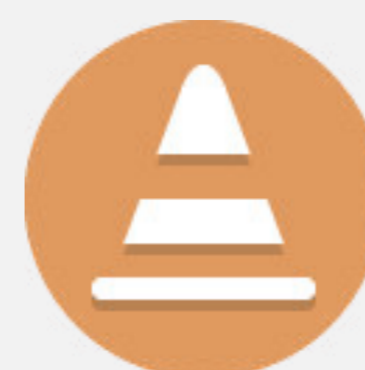


Bildung

ERSTELLUNG
PROJEKTANTRAG



AB 2019

✘ DILAS – DIGITALES LERN- UND ARBEITZENTRUM SOEST

Neubau eines digitalen Lern- und Arbeitszentrums in Soest mit überregionaler Wirkung. Im DiLAS kommen verschiedene Elemente zusammen: Geplant sind u.a. eine Lernfabrik, sowie die Förderung von Start-Ups, Räume für Co-Working

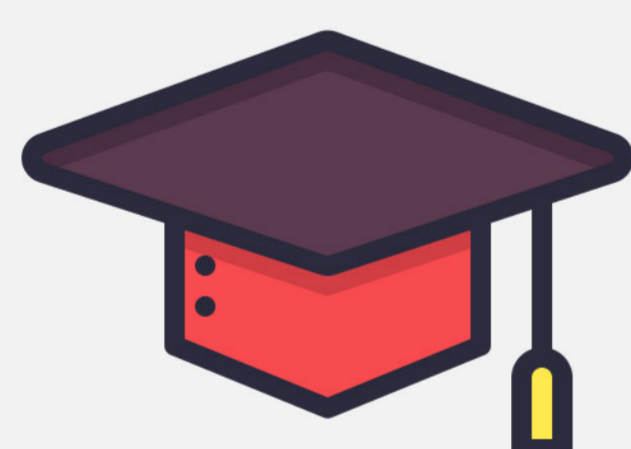
sowie Schulungsräume für die VHS und ein Digitallabor. Ein Showroom, um die Digitalisierung erlebbar zu machen, und eine gemeinsame Werkstatt kommen hinzu.

Eine Kooperation von Stadt, Stadtwerken und VHS.

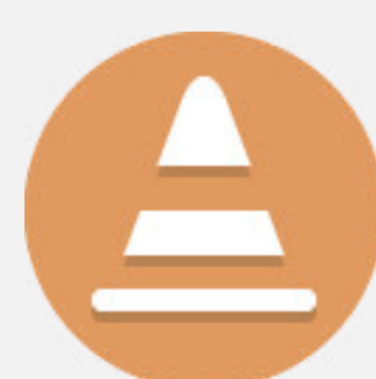
2019 -2021

✘ DIGITALE BILDUNGSKOMPETENZ IM GRUNDSCHULBEREICH (DIGBIKO)

In Zusammenarbeit mit der FH Südwestfalen, dem Kreis Soest und dem Kompetenzteam Medienpädagogik sowie Soester Grundschulen werden auf der Basis des Medienkompetenzrahmens NRW didaktisch-metho- dische Grundlagen zum digitalen Kompetenz-erwerb in den Grundschulen entwickelt und in den Soester Grundschulen erprobt. Im Sinne der nachhaltigen Übertrag-barkeit soll sich daraus ein Netzwerk ergeben, an dem weitere Schulen der Bildungsregion beteiligt sind und das in einem „Forum für Digitales Lernen“ verankert sein wird.



ERSTELLUNG
PROJEKTANTRAG



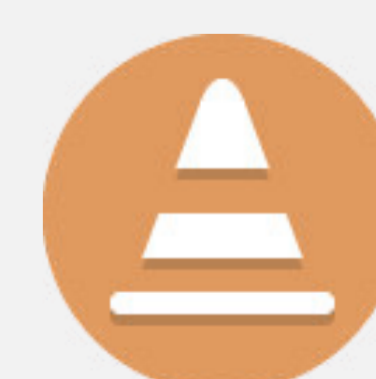
EILE – E-KOMPETENZ IN LEHRE UND EINZELHANDEL ✘

Auszubildende erhalten über einen Onlinekurs im „Virtual Collaborative Learning“ Format handelsbezogene E-Commerce-Kenntnisse. Gleichzeitig werden interessierte Lehrerinnen und Lehrer durch eine begleitende Qualifizierung und durch eine aktive Einbindung in das Kursformat in ihrer E-Commerce- und E-Learning-Kompetenz gestärkt. Antragssteller ist die FH Südwestfalen.

2019 -2021



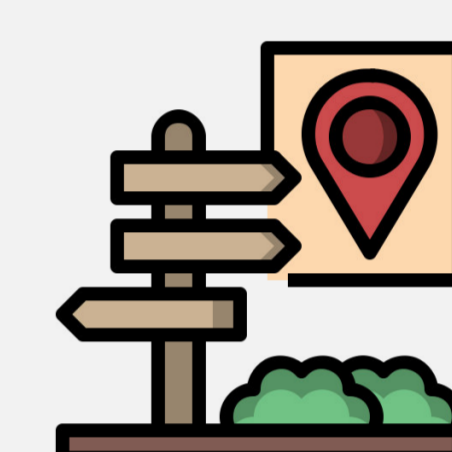
ERSTELLUNG
PROJEKTANTRAG



ANTRAG ZUR
PRÜFUNG BEI MWIDE



2019 -2021



✘ DIGITALER LERN- & LEHRPARCOURS

Unter Beteiligung der Supportstelle Weiterbildung (QUALiS), des Gütesiegelverbundes Weiterbildung, der Bezirksregierung Arnsberg sowie der Volkshochschulen Soest, Lippstadt und Brilon-Marsberg-Olsberg sollen die Grundlagen für ein Lehr- und Lernzentrum zur Schulung digitaler Kompetenzen erarbeitet werden. Hierzu gehören sowohl die Beschreibung und Herrichtung einer notwendigen Infrastruktur, als auch die Entwicklung und Bereitstellung digitaler Lehr- und Lerntools sowie die Entwicklung eines Schulungs- und Trainingskonzeptes.